

Akce
prodloužena
do
30. 4. 2024

Původní šasi Masterpact M je zachováno
(žádný zásah do konstrukce rozváděče)

Nový Masterpact MTZ

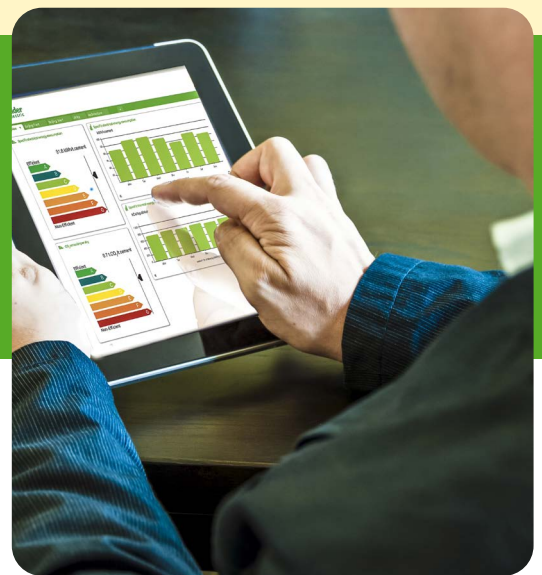
Původní Masterpact M



Ecofit – Smart retrofit

Za „retrofit“ (náhradu) původního vzduchového jističe novým jističem Masterpact MTZ1 nebo MTZ2 s komunikační nadstavbou...

... získáte zdarma **tablet** pro monitorování parametrů vaší nové instalace.



www.se.com/cz

Life Is On

Schneider
Electric

Akční nabídka! Získejte k retrofitu komunikační balíček **ZDARMA!**

Schneider Electric vám v období od 20. 9. do 31. 12. 2023 při objednání retrofitu za každou objednávku v minimální hodnotě 200 000 Kč bez DPH s použitím jističe Masterpact MTZ1 nebo MTZ2 (objednávka musí být uhrazena) nabízí **ZDARMA nadstandardní výbavu v podobě komunikačního balíčku pro monitoring jističe + zdarma tablet k dané objednávce**. Toto nadstandardní příslušenství vám přináší komfortní možnost vzdáleného sledování měřených veličin na jističi a jejich zobrazení a uložení v tabletu.

Společnost Schneider Electric je v současnosti největším výrobcem výkonových jističů nízkého napětí na světě. Kromě dodávek nových přístrojů nabízí také komplexní servisní služby v oblasti modernizace jističů - tzv. „retrofity“. Tato služba umožňuje dosáhnout výrazné investiční úspory nahrazením vysloužilého jističe novým moderním typem, zároveň však minimalizuje dobu provozní odstávky při výměně.

Retrofit jističů nn

Schneider Electric má několik desítek typových řešení na modernizaci výkonových jističů nn typů instalovaných v České a Slovenské republice od roku 1950 až do současnosti: Masterpact M, IZM, AMT, VMT, J2UX, AR, ARV, Apena, Spectronic S, SP, SACE (*). Retrofit nn se provádí s užitím osvědčených vzduchových a kompaktních výkonových jističů typu Masterpact MTZ a Compact NS, NSX v pevném i výsuvném provedení. Tyto jističe díky použité technologii, svým parametrům a vlastnostem zajišťují vysoký standard z hlediska bezpečnosti, životnosti a spolehlivosti elektrické instalace. Navíc, díky použitým řídicím jednotkám spouští Micrologic, je vytvořen základní předpoklad pro možnost měření daného odběrového uzlu a získat tak základní data pro plánování úspor energie a údržby zařízení včetně životnosti jeho kritických částí.

Komunikační balíček obsahuje:

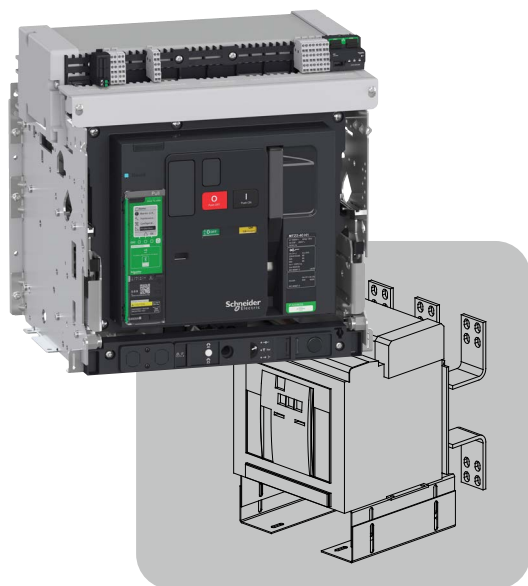
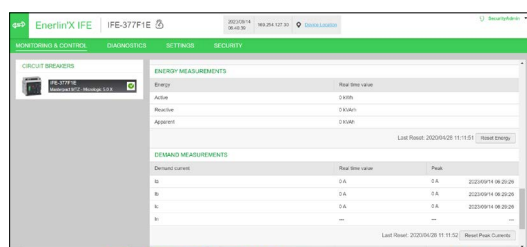
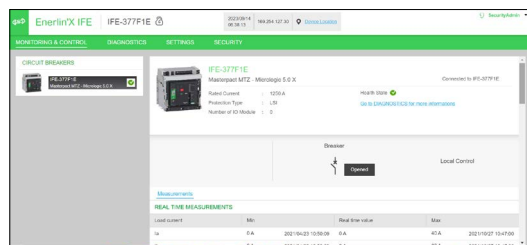
- Ethernetové rozhraní IFE s 5 webovými stránkami pro **monitorování, ovládání, diagnostiku, údržbu**
- Propojovací kabel a ukončovací člen linky ULP a nano router (**pro wi-fi připojení**) nebo redukce micro USB/USB, adaptér USB ethernet a kabel RJ45/RJ45 (**pro kabelové připojení**)

Akční nabídka dále zahrnuje:

Bezplatnou identifikaci zařízení v místě instalace a zpracování nabídky. Bezplatnou montáž a dopravu na místo určení (v rámci ČR).

V případě zájmu o zpracování nabídky se prosím obraťte na:

e-mail: cz-servis@se.com, tel.: +420 603 884 332



(* Uvedený text popisuje možnosti použití výrobků společnosti Schneider Electric a jejich technickou způsobilost jako alternativní řešení. Některé v textu jmenované typy jističů nebo vypínačů nejsou výrobky společnosti Schneider Electric a jejich uvedení není srovnáním kvality výrobků.