

ABatelier

CZ

Akad.arch.Aleš Brotánek

ČLEN SDRUŽENÍ



ODBORNÝ PORADCE V POROTĚ
TZV. EKOLOGICKÉHO OSKARA

E.ON ENERGY GLOBE
OCENĚNÍ ZA ÚSPORY, EKOLOGII A INOVACE



PŘEDSEDA Z.S.



CESTA OD „ZATEPLENÍ A VÝMĚNY OKEN“

KE

„KOPLEXNÍM STAVEBNÍM ÚPRAVÁM“

BYTOVÝCH DOMŮ - SÍDLIŠTĚ MILÍN

A NEB

JAK POSTUPOVAT, LOGICKY V PODFINANCOVANÝCH OBCÍCH ?

Konference Rekonstrukce a provoz bytových domů 2023

SÍDLIŠTĚ STAVĚNÉ MUKLY PRO OBYVATELE PRACUJÍCÍ V TRESTANECKÝCH LÁGRECH A PŘI POVÁLEČNÉ TĚŽBĚ URANU PRO SSSR



**20 BYTOVÝCH BLOKŮ
250 BYTOVÝCH JEDNOTEK
MAJETEK OBCE MILÍN**

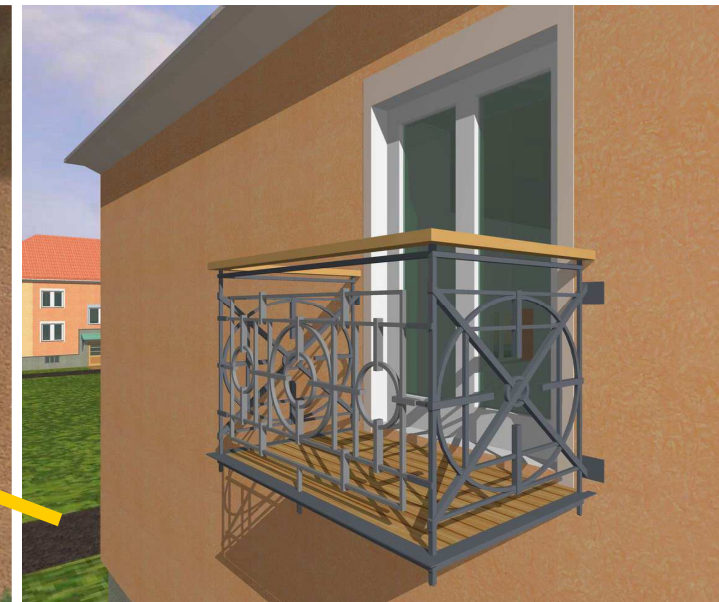
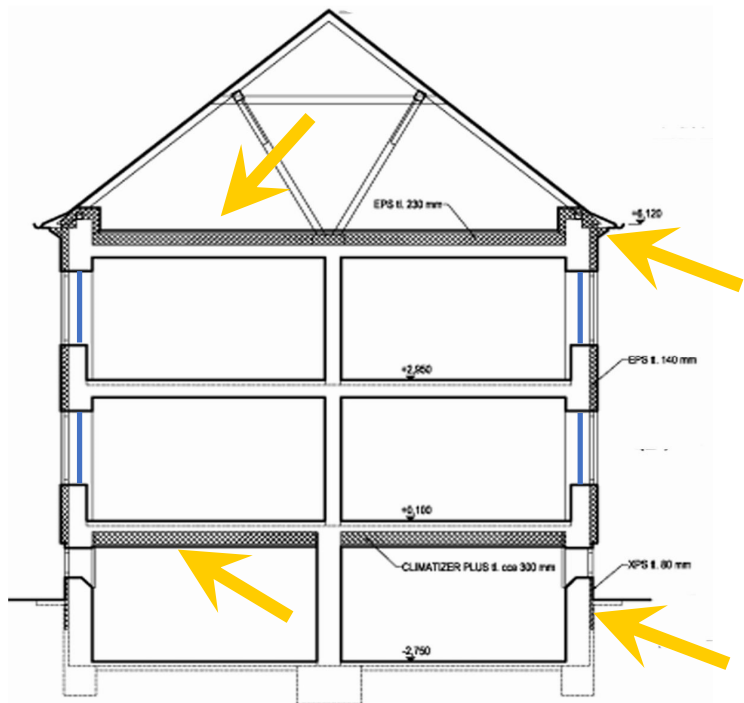
**PŮVODNĚ LOKÁLNÍ VYTÁPĚNÍ
KAMNY NA UHLÍ V KAŽDÉ
MÍSTNOSTI V PRŮBĚHU LET
ŽIVELNĚ UPRAVOVANÉ**
*ÚSTŘEDNÍ VYTÁPĚNÍ UHLÍM,
PLYNEM, ELEKTROKOTLI NEBO
KRBOVÝMI KAMNY NA DŘEVO A
VÝMĚNA OKEN NA VLASTNÍ NÁKLADY
U ČÁSTI NÁJEMNÍKŮ.....*

**ZÁMĚREM OBCE r.2007 BYLO
ZVÝŠENÍ ENERGETICKÉ
EFEKTIVITY A POHODLÍ BEZ
VÝSKYTU PLÍSNÍ A SE
ZACHOVÁNÍM PŮVODNÍHO
CHARAKTERU TZV.
SOCIALISTICKÉHO REALISMU**

R. 2009 ČEKÁNÍ NA DOTACE A POKUS O ZATEPLENÍ I VÝMĚNU OKEN JEN JEDNOHO BLOKU „A“ Z CELÉHO SÍDLIŠTĚ

TLAK LEGISLATIVY

ZATEPLOVAT EPS 180 NEBO JEN 140 MM???
ROZDÍL V CENĚ U 2,5 MIL. INVESTICE ČINIL TEHDY 60TISÍC KČ
ZATEPLENÍ JE ALE NUTNÉ PROVÁDĚT SPOJITĚ I
SOKL, ŘIMSY, PŮDU, SKLEP A VYŘEŠIT TEPELNÉ
MOSTY A OKNA NOVĚ POSUNOUT DO ROVINY
TEPELNÉ IZOLACE



R. 2010 BYLO POLITICKY NEPRŮCHODNÉ POSTUPOVAT PO BLOCÍCH SYSTEMATICKY KOMPLEXNĚ BEZ DOTACE

R. 2009 S PŮVODNÍMI OKNY

R. 2010 CELÉ SÍDLIŠTĚ VYMĚNILA OKNA V PŮVODNÍ POLOZE



VÝSLEDKEM
BYLA MALÁ
ÚSPORA
SPOTŘEBY
ENERGIE,
ALE NA
STAROSTU
SE SNÁŠELA
KRYTIKA ZA
ZHORŠENÍ
PLÍSNÍ V
BYTECH,
NEPOMOHLY
ANI
ZVÝŠENÉ
DÁVKY
DESINFEKČÍ



R.2017 KOMPLEXNÍ ŘEŠENÍ ENERGETICKÉ EFEKTIVITY UMOŽNILO AŽ PROZÍRAVÉ NASTAVENÍ PRAVIDEL SPOLUFINANCOVÁNÍ Z FONDŮ EU, VČETNĚ KVALITY VNITŘNÍHO PROSTŘEDÍ S REKUPERAČNÍM VĚTRÁNÍM



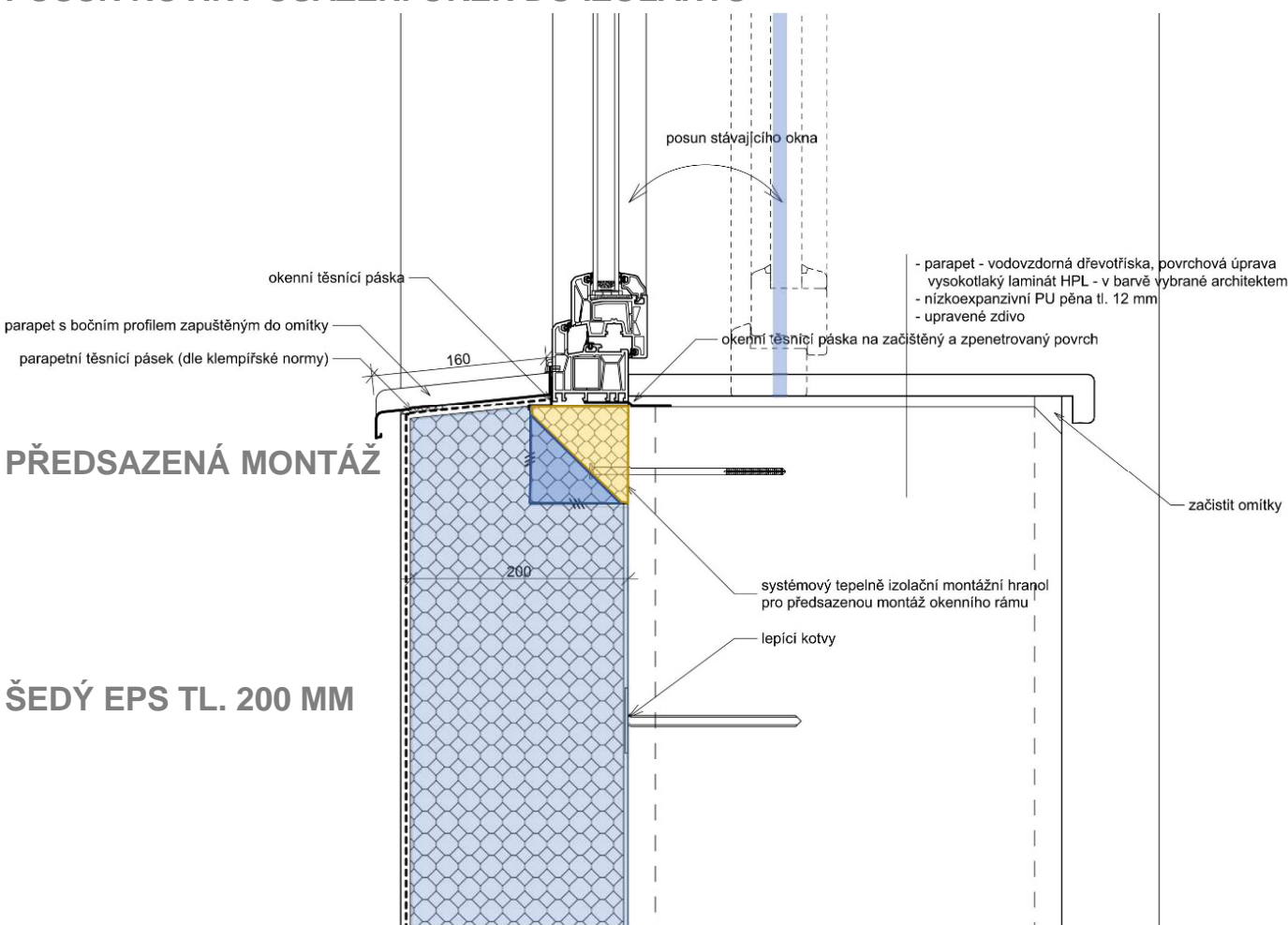
TRANSFORMACE Z ENERGETICKÉ NÁROČNOSTI BUDOVY TŘÍDY „F“ A „G“



NA ÚROVEŇ 21.STOLETÍ NA NÁROČNOST BUDOVY TŘÍDY „B“ AŽ „A“ VČETNĚ ZDRAVÉHO VNITŘNÍHO PROSTŘEDÍ

OSAZENÍ VÝPLNÍ OTVORŮ / NEJZRANITELNĚJŠÍ SOUČÁST TEPELNÉ OBÁLKY

POSUN ROVINY OSAZENÍ OKEN DO IZOLANTU



KOMPLEXNÍ STAVEBNÍ ÚPRAVY SÍDLIŠTĚ Z PĚDESÁTÝCH LET V OBCI MILÍN 2009 - 2021

OSAZENÍ VÝPLNÍ OTVORŮ S NAPOJENÍM NA PLYNOTĚSNOU ROVINU OMÍTKY



AUČORĪ: Aleř Brotánek, Jan Praislřr INVESTOR: OBEC MILÍN



LEPENÍ IZOLANTU NA SPODNÍ KOTVY / NENARUŠOVAT STRUKTURU IZOLANTU I VZDUCHOTĚSNOU ROVINU VNĚJŠÍ OMÍTKY



ODSTRANĚNÍ PRVKŮ VYTVÁŘEJÍCÍCH TEPELNÉ MOSTY / UPEVNĚNÍ BALKÓNU, STŘÍŠKY A DOMOV. ZNAMENÍ KOTEVNÍMI BLOKY



KOMPLEXNÍ STAVEBNÍ ÚPRAVY SÍDLIŠTĚ Z PADESÁTÝCH LET V OBCI MILÍN 2009 - 2021

AUTOŘI: Aleš Brotánek, Jan Praisler INVESTOR: OBEC MILÍN

INTEGROVÁNÍ PŮVODNÍ MŘÍŽE BALKÓNU DO NOVÉ KONSTRUKCE / UPEVNĚNÍ BALKÓNU A STŘÍŠKY KOTEVNÍMI BLOKY DOSTĚBA



KOTVENÍ PRO STŘEDNÍ ZATÍŽENÍ DO 100 KG / MONTÁŽNÍ VÁLEČEK ZyRillo® Z TVRZENÉHO EPS VLEPENÝ PU LEPIDLEM BEZ TM



KOMPLEXNÍ STAVEBNÍ ÚPRAVY SÍDLIŠTĚ Z PADESÁTÝCH LET V OBCI MILÍN 2009 - 2021

AUTOŘI: Aleš Brotánek, Jan Praisler INVESTOR: OBEC MILÍN

HNÍZDIŠTĚ RORÝSŮ / INTEGROVANÉ DO ZATEPLENÍ BEZ TEPELNÉHO MOSTU S MINIMALIZACÍ OSLABENÍ IZOLAČNÍ VRSTVY



KOMPLEXNÍ STAVEBNÍ ÚPRAVY SÍDLIŠTĚ Z PADESÁTÝCH LET V OBCI MILÍN 2009 - 2021

AUTOŘI: Aleš Brotánek, Jan Praisler INVESTOR: OBEC MILÍN

HNÍZDIŠTĚ NETOPÝRŮ / INTEGROVANÉ DO ZATEPLENÍ BEZ TEPELNÉHO MOSTU S MINIMALIZACÍ OSLABENÍ IZOLAČNÍ VRSTVY



ZATEPLENÍ SKLEPNÍCH MÍSTNOSTÍ S POTLAČENÍM TEPELNÉ VAZBY NOSNÝCH STĚN



KOMPLEXNÍ STAVEBNÍ ÚPRAVY SÍDLIŠTĚ Z PADESÁTÝCH LET V OBCI MILÍN 2009 - 2021

AUTOŘI: Aleš Brotánek, Jan Praisler INVESTOR: OBEC MILÍN

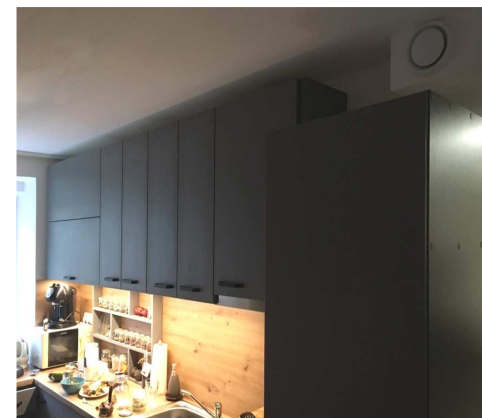
ROK 2021 – DOKONČENÍ KOPLEXNÍCH STAVEBNÍCH ÚPRAV BYTOVÝCH DOMŮ SÍDLIŠTĚ MILÍN PŘI ZACHOVÁNÍ CHARAKTERU MÍSTA



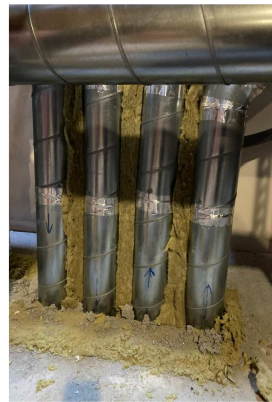
ROK 2021 – DOKONČENÍ KOPLEXNÍCH STAVEBNÍCH ÚPRAV BYTOVÝCH DOMŮ SÍDLIŠTĚ MILÍN PŘI ZACHOVÁNÍ CHARAKTERU MÍSTA



HRDINSTVÍ OBYVATELÉ PROKÁZALI PŘI INSTALACI ROZVODŮ ŘÍZENÉHO VĚTRÁNÍ S REKUPERAČÍ ZA PROVOZU I BĚHEM COVIDU 19



KOTELNA S TECHNICKOU MÍSTNOSTÍ VESTAVĚNÁ DO PŮDNÍHO PROSTORU / JEDNA VZT JEDNOTKA PRO 4-6 OBYVATEL



KOMPLEXNÍ STAVEBNÍ ÚPRAVY SÍDLIŠTĚ Z PADESÁTÝCH LET V OBCI MILÍN 2009 - 2021

AUTOŘI: Aleš Brotánek, Jan Praisler INVESTOR: OBEK MILÍN

ROK 2021 – DOKONČENÍ KOPLEXNÍCH STAVEBNÍCH ÚPRAV BYTOVÝCH DOMŮ SÍDLIŠTĚ MILÍN PŘI ZACHOVÁNÍ CHARAKTERU MÍSTA



KOMPLEXNÍ STAVEBNÍ ÚPRAVY SÍDLIŠTĚ Z PADESÁTÝCH LET V OBCI MILÍN 2009 - 2021

AUTOŘI: Aleš Brotánek, Jan Praisler INVESTOR: OBEC MILÍN

ROK 2021 – DOKONČENÍ KOPLEXNÍCH STAVEBNÍCH ÚPRAV BYTOVÝCH DOMŮ SÍDLIŠTĚ MILÍN PŘI ZACHOVÁNÍ CHARAKTERU MÍSTA



ROK 2021 – DOKONČENÍ KOPLEXNÍCH STAVEBNÍCH ÚPRAV BYTOVÝCH DOMŮ SÍDLIŠTĚ MILÍN PŘI ZACHOVÁNÍ CHARAKTERU MÍSTA



ROK 2021 – DOKONČENÍ KOPLEXNÍCH STAVEBNÍCH ÚPRAV BYTOVÝCH DOMŮ SÍDLIŠTĚ MILÍN PŘI ZACHOVÁNÍ CHARAKTERU MÍSTA



**SNÍŽENÍ ENERGETICKÉ NÁROČNOSTI O 80-90%
SNÍŽENÍ EMISE SKLENÍKOVÝCH PLYNŮ O 4811,2 t./rok.**

**NEOHROŽOVÁNÍ OBČANŮ ENERGETICKOU CHUDOBOU
ATRAKTIVNOST OBCE S BYTY *TŘEBA PRO UČITELE***



ROK 2021 – DOKONČENÍ KOPLEXNÍCH STAVEBNÍCH ÚPRAV BYTOVÝCH DOMŮ SÍDLIŠTĚ MILÍN PŘI ZACHOVÁNÍ CHARAKTERU MÍSTA



AKTUÁLNÍ DATA O SPOTŘEBÁCH ENERGIÍ PRO ČESKÝ ROZHLAS (podcast ČLOVĚK V TÍSNI) ZVEŘEJNIL STAROSTA

Ing. Vladimír Vojáček
A KONSTATOVAL, ŽE JSOU LEPŠÍ NEŽ PŘEDPOKLÁDANÁ PODLE PRŮKAZŮ ENERGETICKÉ NÁROČNOSTI.

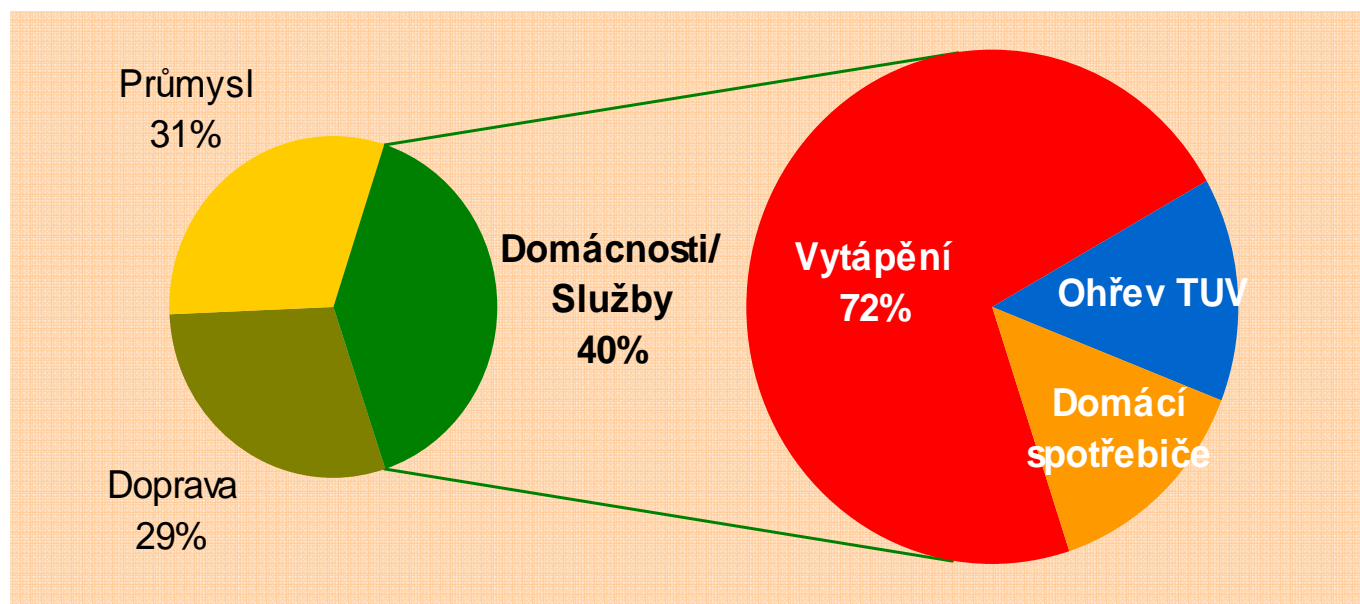
DĚKUJI ZA POZORNOST

JAK SE PODÍLÍ ARCHITEKTURA NA SPOTŘEBĚ ENERGIE?

Při provozu budov se spotřebovává **40%** energie.

K tomu stopa celého cyklu života stavby (výroba materiálů, doprava, výstavba, údržba, reinvestice a likvidace stavby) = více než **50%** energie.

Současná architektura je největší ekologickou stopou naší civilizace, a proto také největší nadějí, pokud dokážeme využít **POTENCIÁLU ÚSPOR!**



Pačesova komise 1: **MOŽNOSTI ENERGETICKÉ RENOVACE BUDOV JSOU DVAKRÁT VĚTŠÍ NEŽ CELÝ SPOR O LIMITY TĚŽBY UHLÍ**

Zdroj: Eurostat, závěry Pačesovi komise 1

ROK 2021 – DOKONČENÍ KOPLEXNÍCH STAVEBNÍCH ÚPRAV BYTOVÝCH DOMŮ SÍDLIŠTĚ MILÍN PŘI ZACHOVÁNÍ CHARAKTERU MÍSTA



DĚKUJI ZA
ZELENOU
POZORNOST!

