

# Než si doma zatopíme...

Mgr. Tomáš Kočička



# Než si doma zatopíme...

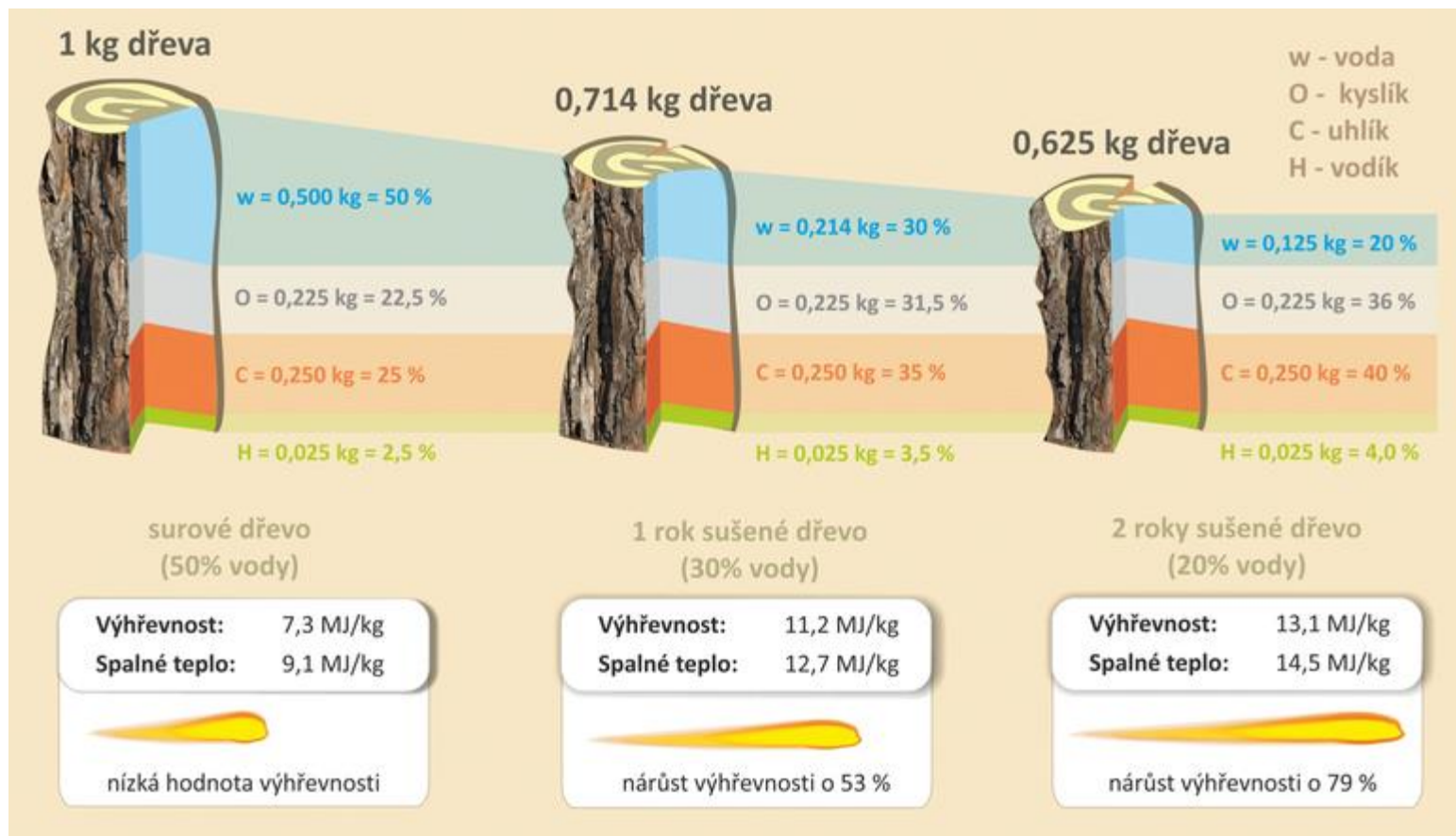


**Rádce pro stavebníky a uživatele  
spotřebičů na pevná paliva  
v bytových a rodinných domech**

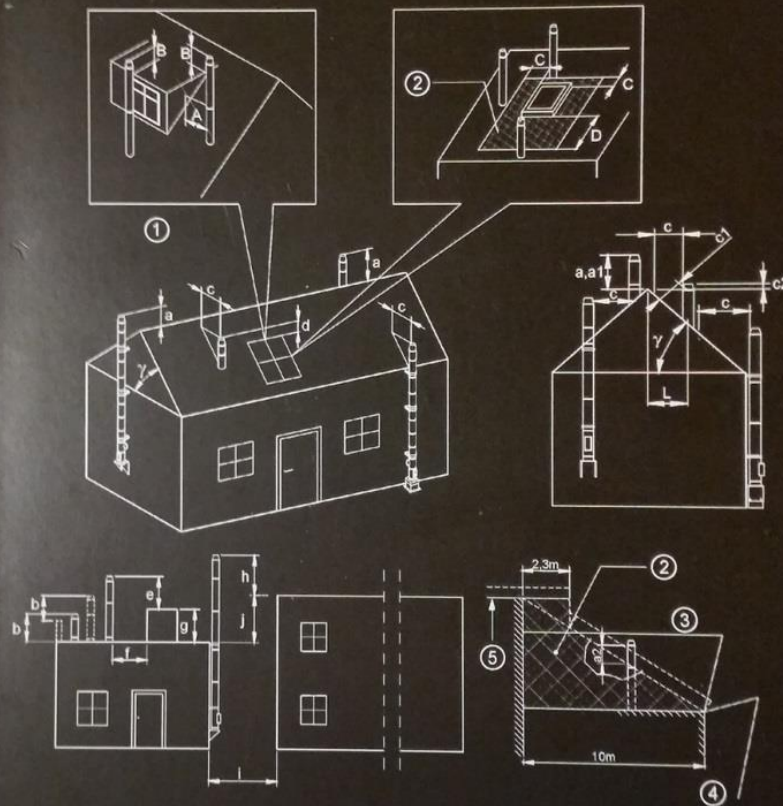


**ÚKUZ**

# Příklad z příručky



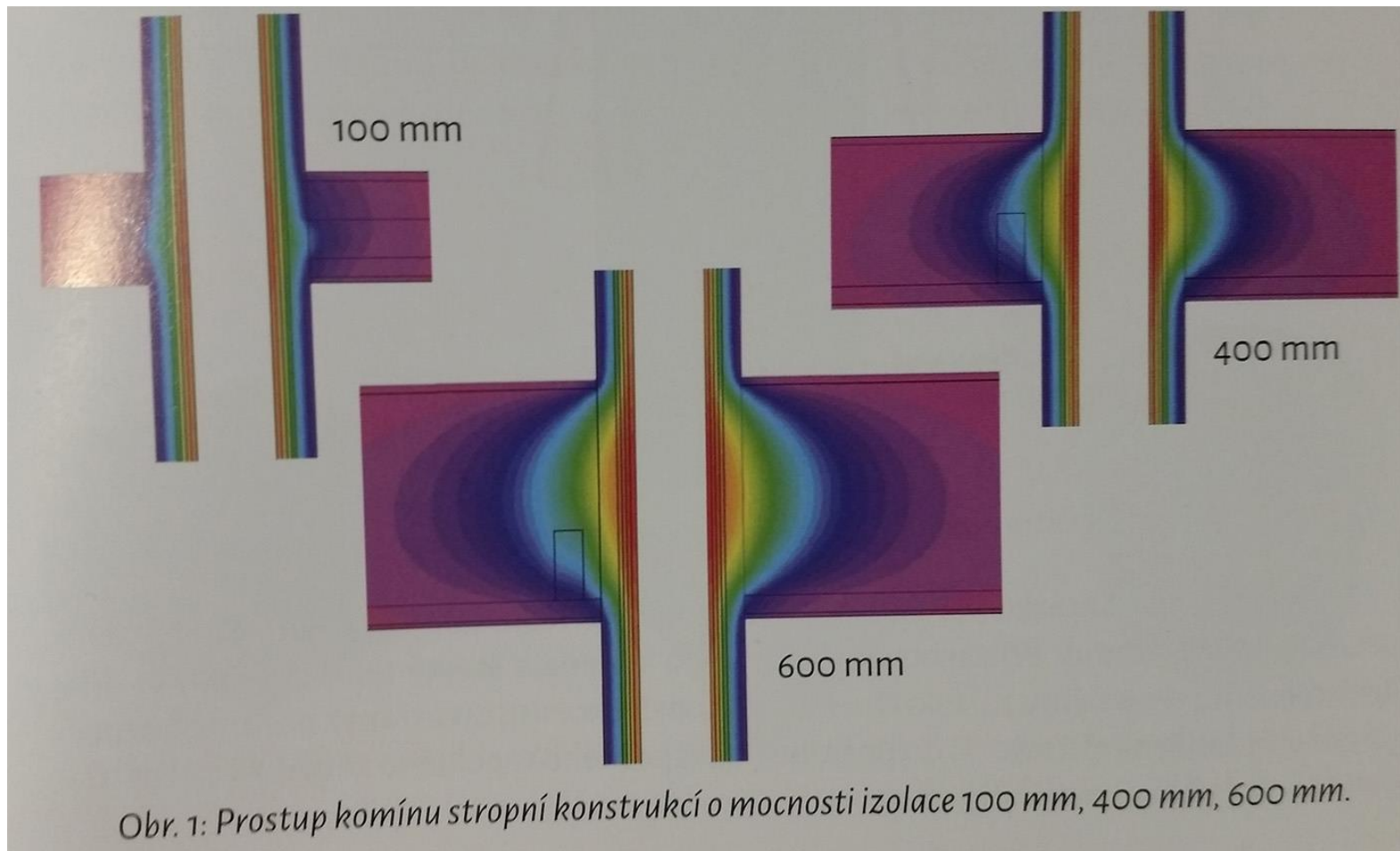
# Než si doma zatopíme II.



Rádce pro projektanty, stavebníky  
a uživatele spotřebičů a spalinových  
cest na pevná a plynná paliva

UNIMAZ

# Příklad z příručky



# Stručný obsah příručky

- Spalinové cesty – podklady pro navrhování. Pojednání o normách, které jsou pro navrhování důležité.
- Spalinové cesty – navrhování. Třídění komínů, terminologie, výšky komínů, výpočet teploty sousedních materiálů, ...
- Spotřeba spalovacího vzduchu u plynových kotlů.
- Požární bezpečnost spalinových cest. Prostupy stropy, šíření teplot, porovnání materiálů, ...

# Stručný obsah příručky

- Přejímka, provoz a údržba spalinových cest.
- Problematika krbů v moderních stavbách.
- Kotlíkové dotace. Problém dotovaných kotlů na pevná paliva a praxe.

Konec prezentace.





# NEŽ SI DOMA ZATOPÍME



**Aby náš komín nekouřil jak továrna**

# NEŽ SI DOMA ZATOPÍME

## Vnitřní prostředí budov

Kvalita našeho života souvisí z velké části na tom, jak kvalitně bydlíme.

A jak bydlet kvalitně?

Bydlet kvalitně znamená především mít zajištěny základní životní potřeby.

K nim bezesporu patří i kvalita vnitřního prostředí našich domovů.



# NEŽ SI DOMA ZATOPÍME

## A co ji ovlivňuje?

Je to celá řada faktorů, z nichž za základní lze považovat umístění a konstrukci stavby, vnitřní vybavení domácnosti (nábytek atd.), způsob využívání stavby, způsob větrání a vytápění, a nakonec i kvalitu venkovního prostředí.



# NEŽ SI DOMA ZATOPÍME

**Co dále ovlivňuje naše bezpečí a pohodu?**

Každá profese se při navrhování, provádění a převímce staveb setkává s mnohým úskalím.

Zejména projektant staveb, v požární ochraně, technických zařízení budov, kamnář, revizní technik spalinových cest, a nakonec i konečný uživatel spotřebičů a spalinových cest na pevná a plynná paliva je strůjcem bezpečí při využití „tepla domova“.



# NEŽ SI DOMA ZATOPÍME

**Co dále ovlivňuje naše bezpečí a pohodu?**

## **Přívod spalovacího vzduchu**

Aby každý spotřebič paliv, který je do stavby namontován, správně a hospodárně fungoval, musí spolu se spalínovou cestou (kouřovodem a komínem) tvořit jeden harmonicky celek.

Zároveň musí být dbáno na to, aby byl zajištěn dostatečný přívod vzduchu ke spalování.

Dostatečný přívod spalovacího vzduchu je tedy důležitým faktorem pro fungování celého systému spotřebič - spalínová cesta.



# NEŽ SI DOMA ZATOPÍME

**Co dále ovlivňuje naše bezpečí a pohodu?**

## **Přívod spalovacího vzduchu**

Přívod vzduchu a spalinová cesta jsou spojitě nádoby. Jedno bez druhého zkratka nefunguje, a to ani u nových – moderních spotřebičů paliv.

Proto je tématu přívodu spalovacího vzduchu věnována velká pozornost.

O potřebě a významu přísávání spalovacího vzduchu pro spotřebiče paliv nás rovněž dennodenně upozorňují varovné zprávy.



# NEŽ SI DOMA ZATOPÍME

**Co dále ovlivňuje naše bezpečí a pohodu?**

**Spolupráce, respekt k předpisům a vzdělávání**

Všechny profese zajišťující návrh, provedení a převjímkou stavby a jejího zařízení by jako základ měly respektovat platné právní předpisy a technické normy, což jim následně umožní efektivně spolupracovat.

Dalšími faktory jsou samozřejmě poctivost, odpovědnost a řemeslná zručnost všech podílejících se na provedení stavby.



# NEŽ SI DOMA ZATOPÍME

**Co dále ovlivňuje naše bezpečí a pohodu?**

## **Požární bezpečnost**

Neopomenutelným požadavkem navrhování a provádění spalinových cest je dodržení jejich požární bezpečnosti.

Proto byla provedena řada zkoušek, které nám mají poskytnout odpovědi na otázku typu:

„Jak se chová spalinová cesta v průchodu konstrukcemi moderní stavby?“. Proto se také pokoušíme s výrobcí komínů neustále hledat přijatelné a vyhovující řešení.





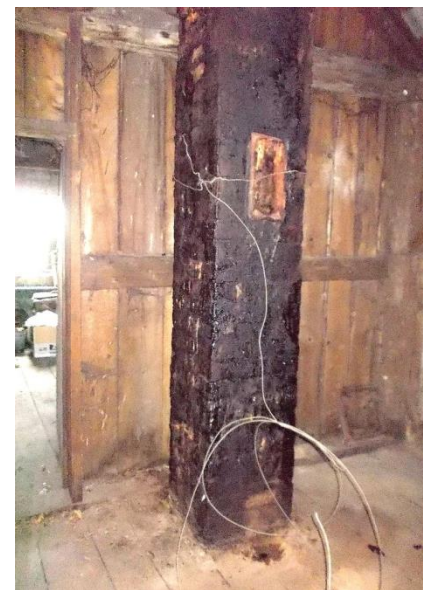
# NEŽ SI DOMA ZATOPÍME

**Co dále ovlivňuje naše bezpečí a pohodu?**

## **Kotlíkové dotace**

Vzhledem k tomu, že máme před sebou další vlnu tzv. „Kotlíkových dotací“ chceme se rovněž s veřejností podělit o první zkušenosti.

Každý je má jiné, záleží samozřejmě na tom, na jaké straně se zrovna nacházíme. Všichni ale chceme předejít problémům.



# NEŽ SI DOMA ZATOPÍME

## Co dále ovlivňuje naše bezpečí a pohodu?

Po roce 2010, vydáním nového nařízení vlády, které řešilo oblast bezpečnosti spalinových cest, ale zejména po 1. lednu 2016, kdy požární ochrana a příslušná vyhláška komplexně řeší danou oblast, se provozní, a i požární bezpečnost spalinových cest adekvátně zohledňuje. Jistě, sebedokonalejší úprava, přesně nastavené normy, nemohou samy docílit bezpečnosti spalinových cest, bez řadné praxe a požadované odpovědnosti.



# NEŽ SI DOMA ZATOPÍME

## Stále platí

**Vyhláška 268/2009 Sb. o technických požadavcích na stavby § 24**  
Komíny a kouřovody

Komíny a kouřovody musí být navrženy a provedeny tak, aby za všech provozních podmínek připojených spotřebičů paliv byl zajištěn bezpečný odvod a rozptyl spalin do volného ovzduší, aby nenastalo jejich hromadění, nebyly překročeny emisní limity stanovené právním předpisem a vztažené k předmětnému zdroji znečištění i k okolní zástavbě a nedošlo k ohrožení bezpečnosti a zdraví osob nebo zvířat.



# NEŽ SI DOMA ZATOPÍME

## Jak to vypadá, když komín nefunguje tak jak má?

Za problematickou funkčnost spalinové cesty je často považován malý komínový tah, který způsobuje problémy při zátopu nebo přikládání.

V moderních domech však častější problémy s podobnými následky způsobuje nedostatečný přívod spalovacího vzduchu, nebo dimenze komína.

Problémem pro provoz automatického kotle na může být naopak vysoký komínový tah, ale také velmi nízká teplota spalin. Právě touto problematikou se musíme nově zabývat a nacházet řešení.



# NEŽ SI DOMA ZATOPÍME

## Co je třeba mít na paměti?

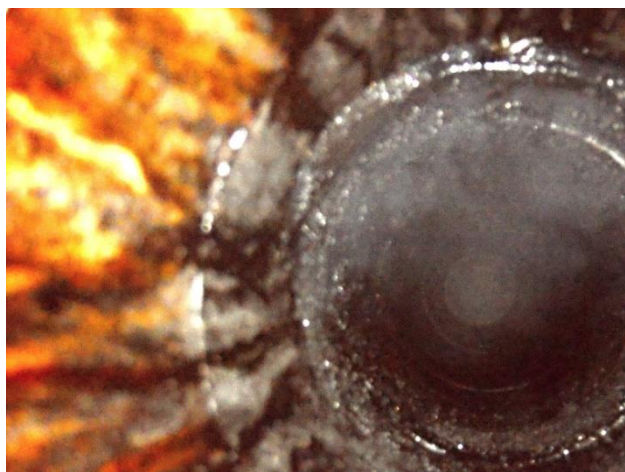
Každá spalinová cesta musí projít revizí, při které revizní technik hodnotí především její provedení dle projektové dokumentace, zda stav a provedení zajistí bezpečný odvod spalin do volného ovzduší za všech provozních stavů spotřebiče a další vlastnosti týkající se provedení a bezpečnosti spalinové cesty.

V tomto směru Společenstvo kominíků ČR koná dostupné kroky ke zvýšení úrovně jak samotného vzdělávání mladých odborníků, tak i doplnění kvalifikace ostatních členů zájmu dosažení spokojenosti odběratelů našich služeb.



# NEŽ SI DOMA ZATOPÍME

Je třeba zabránit nežádoucím stavům !



# NEŽ SI DOMA ZATOPÍME



**Zamysleme se nad „nepotřebnosti“ komínů**

**Za pozornost děkuje Společenstvo kominíků ČR**