

## Termokamera

**testo 872 – chytrá termografie  
s velmi vysokou kvalitou obrazu.**

---

Infračervené rozlišení 320 x 240 pixelů  
(s technologií testo SuperResolution 640 x 480 pixelů)

---

Teplotní citlivost 60 mK

---

Vestavěný digitální fotoaparát a laserový zaměřovač

---

S aplikací testo Thermography App

---

Bezdrátový přenos naměřených hodnot z klešového  
multimetru testo 770-3 a vlhkoměru testo 605i

---

S funkcemi testo ScaleAssist a testo  $\epsilon$ -Assist

---



testo Thermography App  
zdarma ke stažení



Termokamera testo 872 přesvědčí rozlišením 320 x 240 pixelů, velmi dobrou teplotní citlivostí, mnoha inovačními funkcemi, připojením k chytrému telefonu přes aplikaci testo Thermography App a nejlepším poměrem výkonu a ceny ve své třídě.

Navíc termokamera testo 872 bezdrátově integruje hodnoty naměřené klešovým multimetrem testo 770-3 a také termohygrometrem testo 605i (oba přístroje volitelně k dostání) pro ještě průkaznější termosnímky.

## Údaje pro objednání

### testo 872

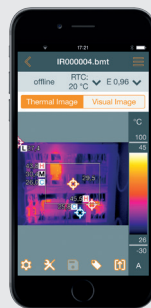
Termokamera testo 872 s rádiovým modulem BT/WLAN, USB kabel, síťový zdroj, Li-Ionový akumulátor, profesionální software, 3 x testo  $\epsilon$ -Marker, návod pro uvedení do provozu, zkrácený návod, výstupní protokol z výroby a kufr.



Obj.č. 0560 8721  
Cena: 75.790,- Kč

### testo Thermography App

S aplikací testo Thermography App se u Vašeho chytrého telefonu/tabletu stane druhý displej a dálkové ovládání Vaší termokamery testo. Navíc můžete vytvářet s aplikací App na místě měření rychle kompaktní zprávy, odesílat je nebo je online ukládat. Nyní zdarma ke stažení pro Android nebo iOS.



Příslušenství	Obj.č.	Kč
Náhradní akumulátor, další Li-Ionový akumulátor pro prodloužení doby provozu.	0515 5107	810,-
Nabíječka akumulátorů, stolní nabíječka pro optimalizaci doby nabíjení.	0554 1103	1.340,-
testo $\epsilon$ -Marker (10 kusů), marker pro funkci testo $\epsilon$ -Assist pro automatické zjištění stupně emisivity a odražené teploty.	0554 0872	705,-
Pouzdro	0554 7808	1.380,-
Kalibrační certifikát ISO kalibrační body při 0 °C, +25 °C, +50 °C	0520 0489	na dotaz
Kalibrační certifikát ISO kalibrační body při 0 °C, +100 °C, +200 °C	0520 0490	na dotaz
Kalibrační certifikát ISO libovolné kalibrační body v rozsahu -18 ... +250 °C	0520 0495	na dotaz

### Kompatibilní měřicí přístroje pro průkaznější termosnímků

	Obj.č.	Kč
<b>Termo-hygrometr testo 605i</b> s ovládáním pomocí chytrého telefonu, vč. baterií a výstupního protokolu z výroby <ul style="list-style-type: none"> <li>• měření teploty a vlhkosti vzduchu</li> <li>• přímý přenos naměřených hodnot do termokamery testo 871 přes Bluetooth a rozeznání míst ohrožených tvorbou plísní na principu semaforu</li> </ul>	0560 1605	2.110,-
<b>Klešový multimetr testo 770-3</b> vč. baterií a 1 sady měřících kabelů <ul style="list-style-type: none"> <li>• jednoduchá manipulace díky plně zasunutelnému rameni kleští</li> <li>• Automatické rozpoznání střídavého a stejnosměrného proudu (AC/DC) a velký dvouřádkový displej</li> <li>• Přenos naměřených hodnot do termokamery testo 871 přes Bluetooth</li> </ul>	0590 7703	5.870,-

### testo $\epsilon$ -Assist

Pro precizní termosnímků je důležité v kameře nastavit stupeň emisivity ( $\epsilon$ ) a odraženou teplotu zkoumaného objektu. To bylo doposud zdlouhavé a ve vztahu k odražené teplotě také špiše nepřesné. To se s funkcí testo  $\epsilon$ -Assist mění: jednoduše se na měřený objekt nalepí jedna z dodaných referenčních nálepek. Termokamera rozpozná přes vestavěný digitální fotoaparát nálepku, zjistí stupeň emisivity a odraženou teplotu a obě hodnoty automaticky nastaví.

### testo ScaleAssist

Protože lze teplotní stupnici a interpretaci barev termosnímků individuálně přizpůsobovat, je možné, že je např. teplotné technické chování budovy špatně interpretováno. Funkce testo ScaleAssist řeší tento problém tím, že přizpůsobuje rozložení barev stupnice vnitřní a vnější teplotě měřeného objektu a rovněž jejich rozdílu. To zajišťuje objektivně porovnatelné a bezchybné termosnímků.



Termosnímek bez testo ScaleAssist



Termosnímek s testo ScaleAssist

## Technická data

Infračervený systém termokamery	
Infračervené rozlišení	320 x 240 pixelů
Teplotní citlivost (NETD)	60 mK
Zorné pole / min. vzdálenost ostření	42° x 30° / < 0,5 m
Geometrické rozlišení (IFOV)	2,3 mrad
testo SuperResolution (pixely/IFOV)	640 x 480 pixelů / 1,3 mrad
Obnovovací frekvence snímku	9 Hz
Ostření	fixní
Spektrální rozsah	7,5 ... 14 μm
Digitální fotoaparát	
Velikost snímku / min. vzdálenost ostření	min. 3,1 MP / 0,5 m
Displej termokamery	
Displej	8,9 cm (3,5") TFT, QVGA (320 x 240 pixelů)
Digitální zoom	2x, 4x
Možnosti zobrazení	infráčervený snímek / reálný snímek
Barevné palety	ocel, duha, duha HC, studená-horká, modrá-červená, šedá, inverzní šedá, sépie, Testo, ocel HT
Datové rozhraní	
WLAN Connectivity	komunikace s testo Thermography App
Bluetooth <sup>1)</sup>	přenos naměřených hodnot z termo-hygrometru testo 605i, klešťového multimetru testo 770-3 (volitelně)
USB 2.0 Micro B	✓
Měření	
Měřicí rozsahy	měřicí rozsah 1: -30 ... +100 °C měřicí rozsah 2: 0 ... +650 °C
Přesnost	±2 °C, ±2 % z naměřené hodnoty
Nastavení stupně emisivity / odražené teploty	0,01 ... 1 / manuální
testo e-Assist	automatické rozpoznání emisivity a zjištění odražené teploty (RTC)
Měřicí funkce	
Analyzační funkce	měření středního bodu, rozpoznání horkých/studených bodů, delta T, kalkulační oblastí min./max. (Min-Max on area)
testo ScaleAssist	✓
IFOV varování	✓
Vlhkostní mód – manuálně	✓
Měření vlhkosti vlhkoměrem <sup>1)</sup>	automatický přenos naměřené hodnoty z termo-hygrometru testo 605i přes Bluetooth (přístroj musí být objednan zvlášť)
Solární mód – manuálně	zadání hodnoty slunečního záření
Elektro-mód – manuálně	zadání proudu, napětí nebo příkonu
Elektrické měření klešťovým multimetrem <sup>1)</sup>	automatický přenos naměřené hodnoty z klešťového multimetru testo 770-3 přes Bluetooth (přístroj musí být objednan zvlášť)

Vybavení kamery	
Digitální fotoaparát	✓
Objektiv	42° x 30°
Laser <sup>2)</sup>	laserová třída 2
Video-stream	přes USB, přes WLAN s testo Thermography App
Ukládání ve formátu JPG	✓
Mód plného obrazu	✓
Ukládání snímků	
Formát souborů	.bmt a .jpg; možnost exportu do .bmp, .jpg, .png, .csv, .xls
Paměť	interní paměť (2,8 GB)
Napájení	
Typ baterií	Li-Ionový akumulátor s možností výměny na místě
Doba provozu	4 hodiny
Možnosti nabíjení	v přístroji / v nabíječce (volitelně)
Síťový provoz	✓
Okolní podmínky	
Rozsah provozní teploty	-15 ... +50 °C
Rozsah skladovací teploty	-30 ... +60 °C
Vlhkost vzduchu	20 ... 80 %rv nekondenzující
Krytí pouzdra (IEC 60529)	IP54
Vibrace (IEC 60068-2-6)	2G
Fyzikální vlastnosti	
Hmotnost	510 g
Rozměry (dxšxv)	219 x 96 x 95 mm
Pouzdro	PC - ABS
Počítačový software	
Požadavky na systém	Windows 10, Windows 8, Windows 7
Normy, zkoušky, záruka	
Směrnice EU	EMV: 2014/30/EU RED: 2014/53/EU
Záruka	2 roky

<sup>1)</sup> Licence pro rádiový provoz v EU, EFTA, USA, Kanadě, Austrálii, Turecku

<sup>2)</sup> S výjimkou USA, Číny a Japonska

Změny, i technického charakteru, jsou vyhrazeny.  
Veškeré ceny jsou uvedeny bez 21 % DPH a jsou platné pro rok 2016.  
1980 4051 15/cz/11/2016



Testo, s.r.o.  
Jinonická 80, 158 00 Praha 5  
tel.: 222 266 700  
fax: 222 266 748  
info@testo.cz