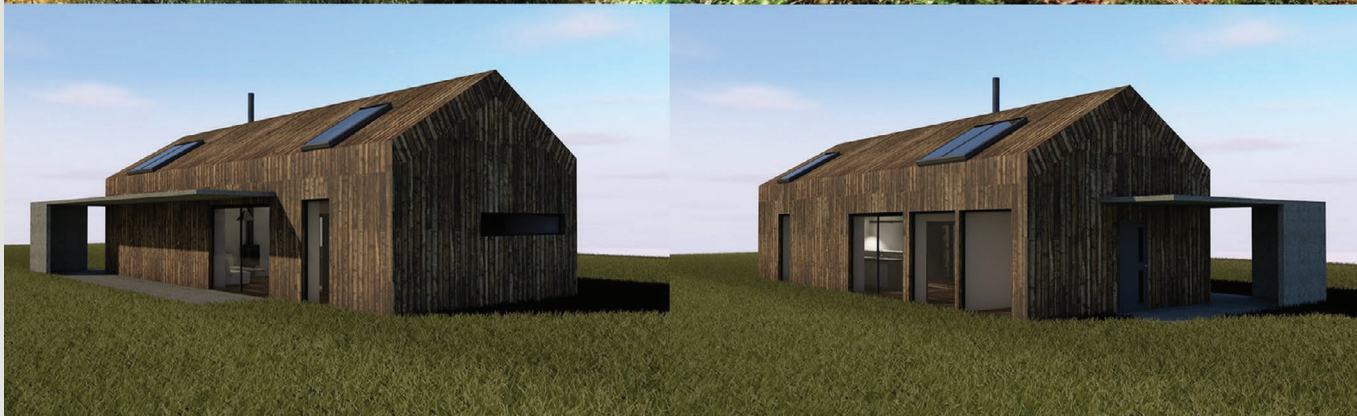


VÍKENDOVÝ RODINNÝ DOMEK NEW LIGHT

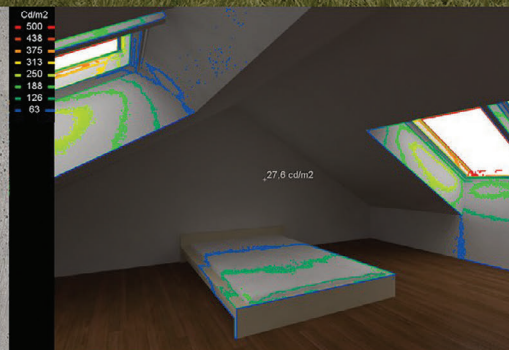
VELUX®



Použity střešní okna VELUX Premium



1. vchod
2. obývací pokoj
3. kuchyně
4. sauna
5. koupelna
6. technická místnost
7. sklad
8. ložnice
9. dětský pokoj



Jedná se o dvoupodlažní víkendový rodinný dům se sedlovou střechou s úhlem 30°.
Půdorysné rozměry objektu jsou 15 000 x 6 000mm.
Výška objektu je 6 000mm.



VELUX®

TOMÁŠ URBAN, 4 ROČNÍK, 2016
VEDOUČÍ PRÁCE: ING. ALENA BAŽANTOVÁ

SPŠ
TÁBOR