

## HEXAGON GALLERY (FREESTYLE)

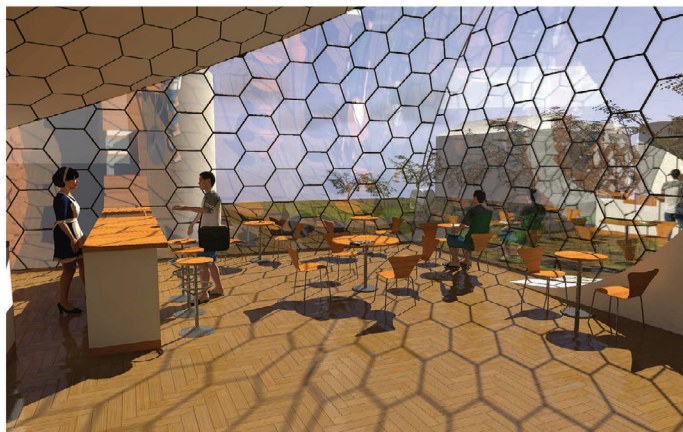
ZÁMĚREM TOHOTO PROJEKTU JE VYTVOŘIT ARCHITEKTONICKY VÝRAZNOU BUDOVU GALERIE MODERNÍHO UMĚNÍ S MALOU KAVÁRNOU, KTERÁ BUDE SKÝTAT VÝHLED DO OKOLÍ HISTORICKÉHO CENTRA MĚSTA. STAVBA JE POKRYTA PLÁŠTĚM PŘIPOMÍNAJÍCÍM VČELÍ PLÁŠTĚ, PŘÍČEMŽ VE VÝPI NÍCH V ŠESTIÚHELNÍKOVÝCH RÁMECH SE ZRCADLÍ OKOLNÍ HISTORICKÉ STAVBY MĚSTSKÉHO CENTRA A MODERNÍ STAVBA TAK MEZI TY HISTORICKÉ OBJEKTY SNÁŽE ZAPADNE. Z PODOBNOSTI STAVBY S VČELÍM ÚLEM VYPLYVÁ MOTTO: "STEJNĚ, JAKO SE VČELY SLÉTAJÍ DO ÚLU, TAK SE UMĚLCI SGI HÁZEJÍ V GALERIÍCH"

VSTUP DO GALERIE TVOŘÍ ZAOBLBĚNÁ ČÁST LEHKÉHO OBVODOVÉHO PLÁŠTĚ, KTERÁ ČEKÁJÍCÍ NÁVŠTĚVNÍKY KRYJE PŘED NEPŘÍZNÍ POČASÍ A DO NÍŽ JE KŘÍVKOVĚ VKROJEN MAJESTÁTNÍ VSTUPNÍ OTVOR.

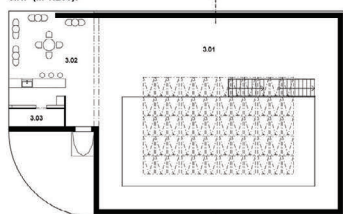
HLAVNÍ VÝSTAVNÍ HALA ZABÍRÁ DVĚ NAD SEBOU JDOUCÍ PATRA, ČIMŽ ZISKÁVÁ PROSTOR I PRO OBJEMNĚJŠÍ EXPOZITÝ, KTERÉ JE PAK MOŽNÉ SLEDOVAT I Z NADHLEDU, Z GALERIE VE 3.NP. K VZÁJEMNÉMU PROPOJENÍ PATER SLOUŽÍ DOMINANTNÍ SCHODIŠTĚ V HLAVNÍ HALĚ, KTERÉ JE JEDNOSTRANĚ VEIKNUTÉ DO STĚNY, ZA TÍMCO DRUHÁ STRANA JE ZAVĚŠENA NA ŠESTIÚHELNÍKOVÉ SÍTI LAN, KTERÁ ZÁROVEŇ SLOUŽÍ JAKO DOSTATEČNĚ BEZPEČNÉ ZÁBRADLÍ, PRO BEZBARÉROVÉ ÚČELY JSOU PATRA PROPOJENA I VÝTAHEM.

HLAVNÍM PRVKEM OSVĚTLENÍ VÝSTAVNÍ HALY JE SOUSTAVA ŠEDESÁTI STŘEŠNÍCH OKEN VELUX (940x1600) S DÁLKOVÝM OVLÁDÁNÍM V ŽEBROVÉ KONSTRUKCI, K DOPLŇJÍCÍMU OSVĚTLENÍ SVOJĚ SVISLÉ PROSKLENÉ PLOCHY, KŘÍVKOVĚ VKROJENÉ V OBVODOVÝCH SÍŤÁCH. SOUČÁSTÍ GALERIE JSOU I TŘI MALÉ SÁLKY VE 2.NP URČENÉ PRO EXPOZITÝ, PRO KTERÉ JE VÝHODNĚ UMĚLÉ OSVĚTLENÍ.

V PROSTORU KAVÁRNY JSOU ZRCADLOVĚ PLOCHY LEHKÉHO OBVODOVÉHO PLÁŠTĚ NAHAZENY SKLEM, KTERÉ DODÁVÁ DOSTATEČNĚ OSVĚTLENÍ KAVÁRNY A SKÝTÁ MOŽNOST PANORAMATICKÉHO VÝHLEDU DO OKOLÍ STAVBY V HISTORICKÉM CENTRU.



3.NP (M 1:200):

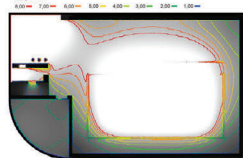
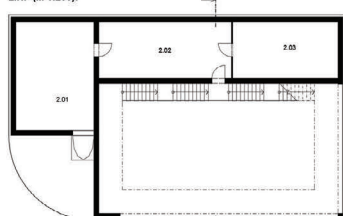


TABULKA MÍSTNOSTÍ:

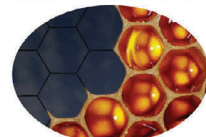
1.01 - VESTUP + ŠATNA	46,03 m <sup>3</sup>
1.02 - HLAVNÍ VÝSTAVNÍ HALA	222,20 m <sup>3</sup>
1.03 - WC PÁNI	13,5 m <sup>3</sup>
1.04 - WC INVALIDĚ	6,96 m <sup>3</sup>
1.05 - WC DĚVY	13,5 m <sup>3</sup>
1.06 - WC SOUKROMĚ	5,76 m <sup>3</sup>
1.07 - KANCELÁŘ + ŠATNA	8,88 m <sup>3</sup>
1.08 - KANCELÁŘ	8,88 m <sup>3</sup>
1.09 - CHODBA	10,5 m <sup>3</sup>
1.10 - DEPOSITÁŘ	44,02 m <sup>3</sup>

2.01 - 2.03	VÝSTAVNÍ PROSTORY	157,2 m <sup>3</sup>
3.01 - VÝSTAVNÍ PROSTOR S GALERÍ	S UMĚLÝM OSVĚTLENÍM	105,02 m <sup>3</sup>
3.02 - KAVÁRNA		66,39 m <sup>3</sup>
3.03 - ZÁZEMÍ KAVÁRNY		7,02 m <sup>3</sup>

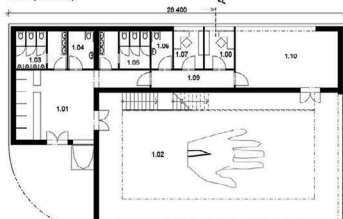
2.NP (M 1:200):



PODOBNOST LEHKÉHO OBVODOVÉHO PLÁŠTĚ S PLÁŠTĚ



1.NP (M 1:200):



ŘEZ A-A (M 1:200):

