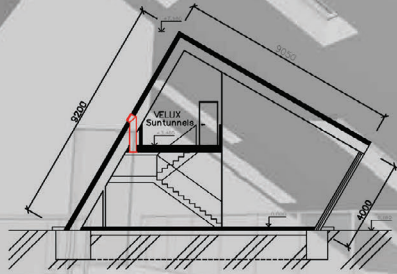
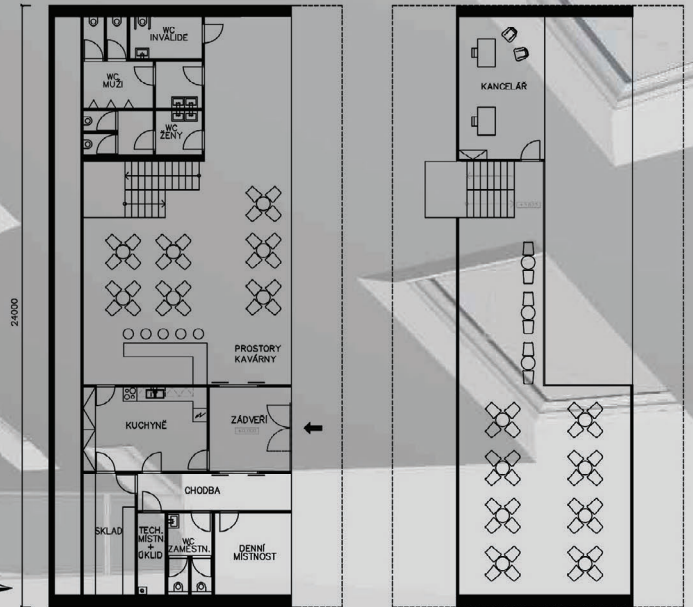


VELUX®

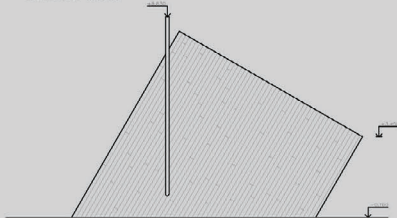
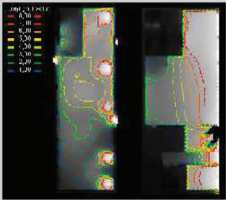
CROOKED CAFE



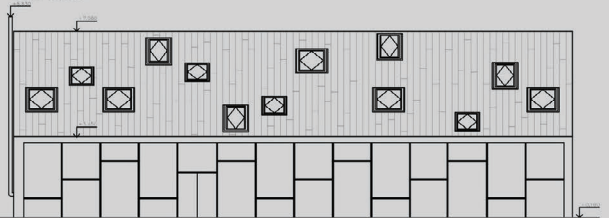
POUŽITÁ OKNA VELUX:
VELUX GGL Integra - 134x160
VELUX GGL Integra - 94x160
VELUX GGL Integra - 94x118
VELUX Suntunnels - 49x49



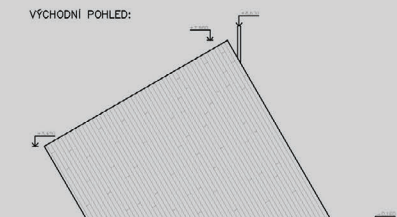
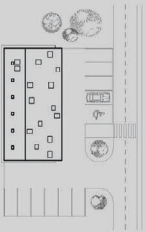
ZÁPADNÍ POHLED:



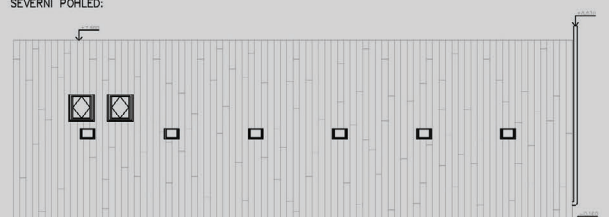
JIŽNÍ POHLED:



VÝCHODNÍ POHLED:

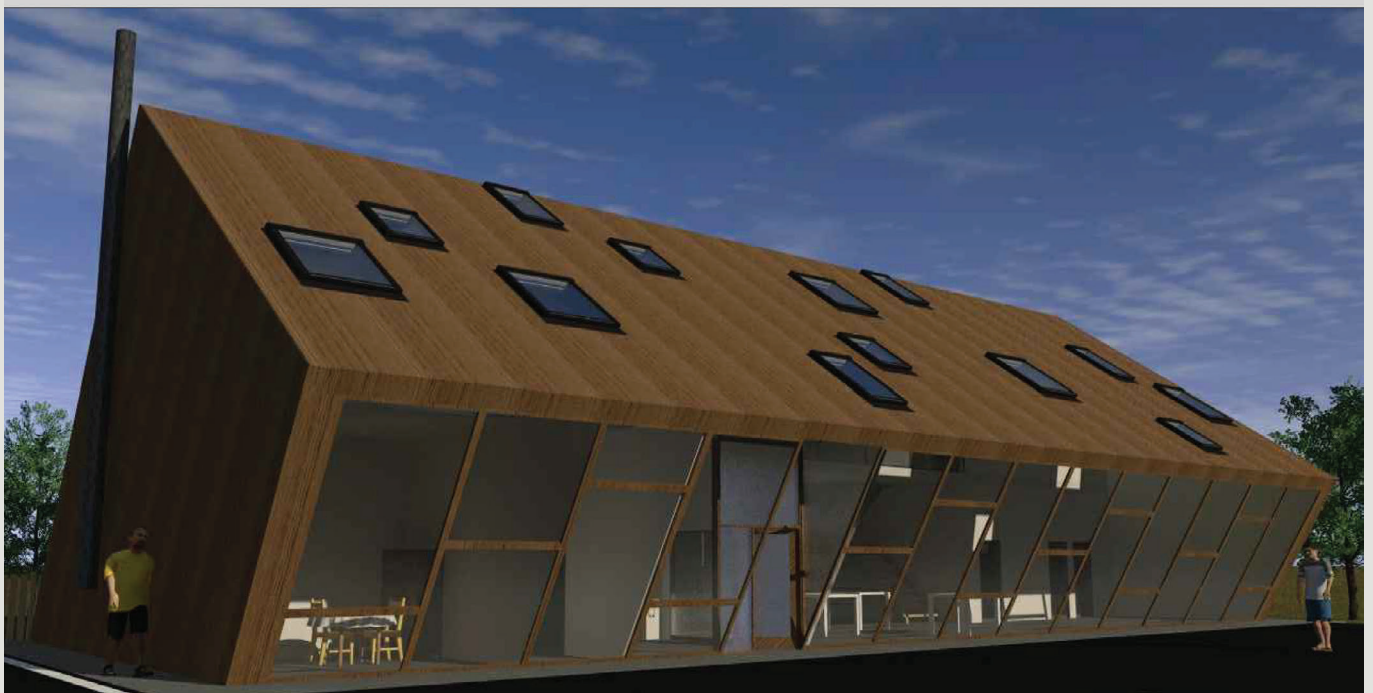


SEVERNÍ POHLED:



Hlavní myšlenkou tohoto projektu bylo vytvoření moderně vyhlížející budovy s funkčním interiérem ve tvaru volně inspirovaném střešním oknem. **DISPOZIČNÍ ŘEŠENÍ:** Objekt je řešen jako dvou podlažní. Přízemí je rozděleno na dvě části. První část, tvořena kuchyní, denní místností, skladem, wc a technickou místností, je určena pro zaměstnance. Druhá, veřejná část, je určena návštěvníkům kavárny a skládá se z prostoru k odpočinku a wc (ženy, muži, imobilní). První patro je také rozděleno na dvě části, první část slouží jako kancelář a druhá je opět věnována návštěvníkům. Druhé patro je řešeno s průhledem do přízemí a prosvětleno je světelnou mozaikou ze střešních oken VELUX. Zdánlivě mrtvý prostor v šikminách budovy je v prvním patře využit pro světlovody VELUX Suntunnels a v přízemí je prostor využit pro vedení inženýrských sítí.

TECHNICKÉ ŘEŠENÍ: konstrukce je řešena jako dřevostavba: nosný skelet z dřevěných lepených nosníků a příčky jako sedničková konstrukce.



AUTOR PROJEKTU: Pavel Juříček
VEDOUCÍ PROJEKTU: ing. Tomáš Fischer

CROOKED CAFE

SPŠ STAVEBNÍ OPAVA