

Medvěd Condens KKS

Stacionární kondenzační kotel s velkoobjemovým primárním výměníkem

- Jednoduché a intuitivní ovládání kotle
- Vysoký stupeň účinnosti - energetická třída A
- Primární výměník o objemu cca 80l (dle výkonu)
- Nízká hlučnost
- Možná přestavba na propan

Hlavní vlastnosti nové řady kotlů

- maximální jednoduchost obsluhy
- displej zobrazující veškeré stavy provozu
- eBus komunikační rozhraní kotle s regulací
- kontakt pro bezpečnostní termostat podlahového topení
- robustní konstrukce vhodná pro původní topné systémy

Stacionární kondenzační plynový kotel ve čtyřech výkonových provedeních s plynulou modulací výkonu

- 18 KKS - 5,4 až 18 kW
- 25 KKS - 7,2 až 25 kW
- 35 KKS - 10,1 až 35 kW
- 48 KKS - 13,9 až 48 kW

Tyto kotle jsou určeny pro vytápění a přípravu teplé vody v externím nepřímooohřívacím zásobníku.

Velký objem primárního tepelného výměníku zaručuje bezproblémovou výměnu ve stávajících topných soustavách za původní kotle. Velmi snadná údržba a robustní konstrukce kotle s vysokou odolností proti zanášení výměníku zaručuje dlouhou životnost.

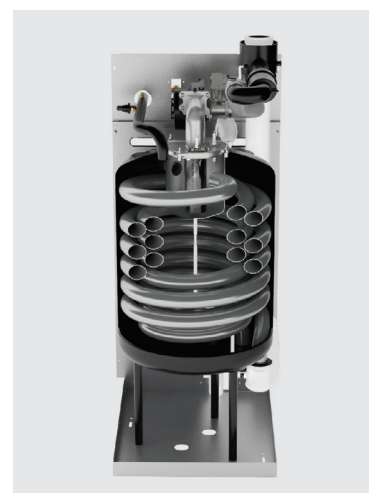
Možnost ekvitermní regulace kotle dle venkovní teploty s regulátory řady Thermolink nebo Examaster je samozřejmostí.

Ke kotli nabízíme široký sortiment příslušenství, jako je certifikované odkouření 80/125mm, přídatný ovládací modul 4 funkcí a další.



Specifikace

| | jednotky | Medvěd Condens 18 KKS | Medvěd Condens 25 KKS | Medvěd Condens 35 KKS | Medvěd Condens 48 KKS |
|---|----------|--|-----------------------------|-----------------------------|-----------------------------|
| Energetická třída | | A | A | A | A |
| Hmotnost | kg | 86 | 86 | 102 | 102 |
| Provozní hmotnost | kg | 186 | 186 | 197 | 197 |
| Přípustné druhy instalace | | C13, C33, C43, C53, C83, C93, B23, B33, B53P | | | |
| Kategorie spotřebiče | | II2H3P | II2H3P | II2H3P | II2H3P |
| Vytápění | | | | | |
| Minimální tepelný výkon (Q min.) | kW | 5,4 | 7,2 | 10,1 | 13,9 |
| Maximální tepelný výkon (Q max.) | kW | 18 | 25 | 35 | 48 |
| Jmenovitý průtok topné vody ($\Delta T=20K$) | l/h | 735 | 1040 | 1430 | 1990 |
| Minimální výstupní teplota | °C | 40 | 40 | 40 | 40 |
| Maximální výstupní teplota | °C | 85 | 85 | 85 | 85 |
| Objem topné vody | l | 100 | 100 | 95 | 95 |
| Elektrické připojení | | | | | |
| Elektrické připojení | V/Hz | 230/50 | 230/50 | 230/50 | 230/50 |
| Maximální příkon | W | 33 | 47 | 50 | 75 |
| Příkon v pohotovostním režimu | W | 3 | 3 | 3 | 3 |
| Krytí IP | - | IP20 | IP20 | IP20 | IP20 |



Vaillant Group Czech s.r.o. (zn. Protherm)
Chrástany 188, 252 19 Praha - západ
Tel.: +420 257 090 811
e-mail: protherm@protherm.cz
www.protherm.cz