

Die Königsklasse

Volně oběžná kola



ZIEHL-ABEGG



Die Königsklasse

*der Lufttechnik,
Regeltechnik und Antriebstechnik*

*Radialventilator
ZAmid[®]Technologie*

Bewegung durch Perfektion

ZIEHL-ABEGG 

Lot 6 – nový předpis EU pro vzduchotechnická zařízení

Týká se především: Potrubních, kanálových a střešních ventilátorů, vzduchových clon a klimatizačních jednotek od příkonu nad 30W

1. stupeň: od 1.1.2016

$$\eta_{\text{target}} = 6,2 * \ln(P) + 35 [\%]$$

2. stupeň: od 1.1.2018

$$\eta_{\text{target}} = 6,2 * \ln(P) + 42 [\%]$$



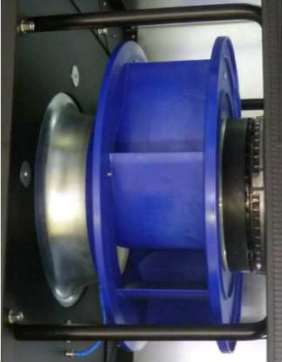
Důsledky:

Od r.2016 musejí mít všechna tato zařízení regulaci, alespoň multi-speed nebo FM

Od r.2018 pro tyto aplikace ve větší míře odpadnou AC axiální i radiální ventilátory

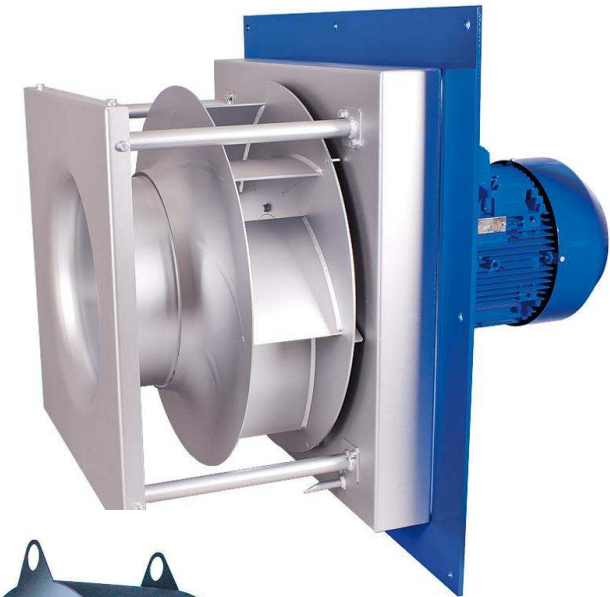
Bude nutné správně projektovat filtrační vložky (SFP)

Plug fans pro klimatizační jednotky

Bauart	RH	GR	ER	PR
Einbaulage	Horizontal Vertikal	Horizontal Vertikal	Horizontal	Horizontal Vertikal
Standardmotor für hohen Druck und starke Volumenströme				
Baugrößen Laufrad	Ø 225 - 1120 mm	Ø 225 - 1000 mm	Ø 225 - 1120 mm	Ø 225 - 2000 mm
ECblue-Motor für kompakte Einbausituationen				
Baugrößen Laufrad	Ø 190 - 800 mm	Ø 250 - 630 mm	Ø 250 - 800 mm	

Radiální ventilátory

- Z běžné, ušlechtilé nebo nerezové oceli
- Určené pro zástavbu nebo ze spirální skříně
- ATEX provedení
- Přizpůsobené požadavkům zákazníka
- 3D výkresy současně s nabídku
- Kusová, malosériová i sériová výroba
- Pro běžné i vyšší teploty až do +600 °C
- SAC i EC motory



Produkte



Bewegung durch Perfekti



Motory a frekvenční měniče od Ziehl-Abegg



PMblue – IE4 / 5,5 kW – 12,5 kW



IEC class motory – IE2
od 0,75 kW do 75 kW + ATEX

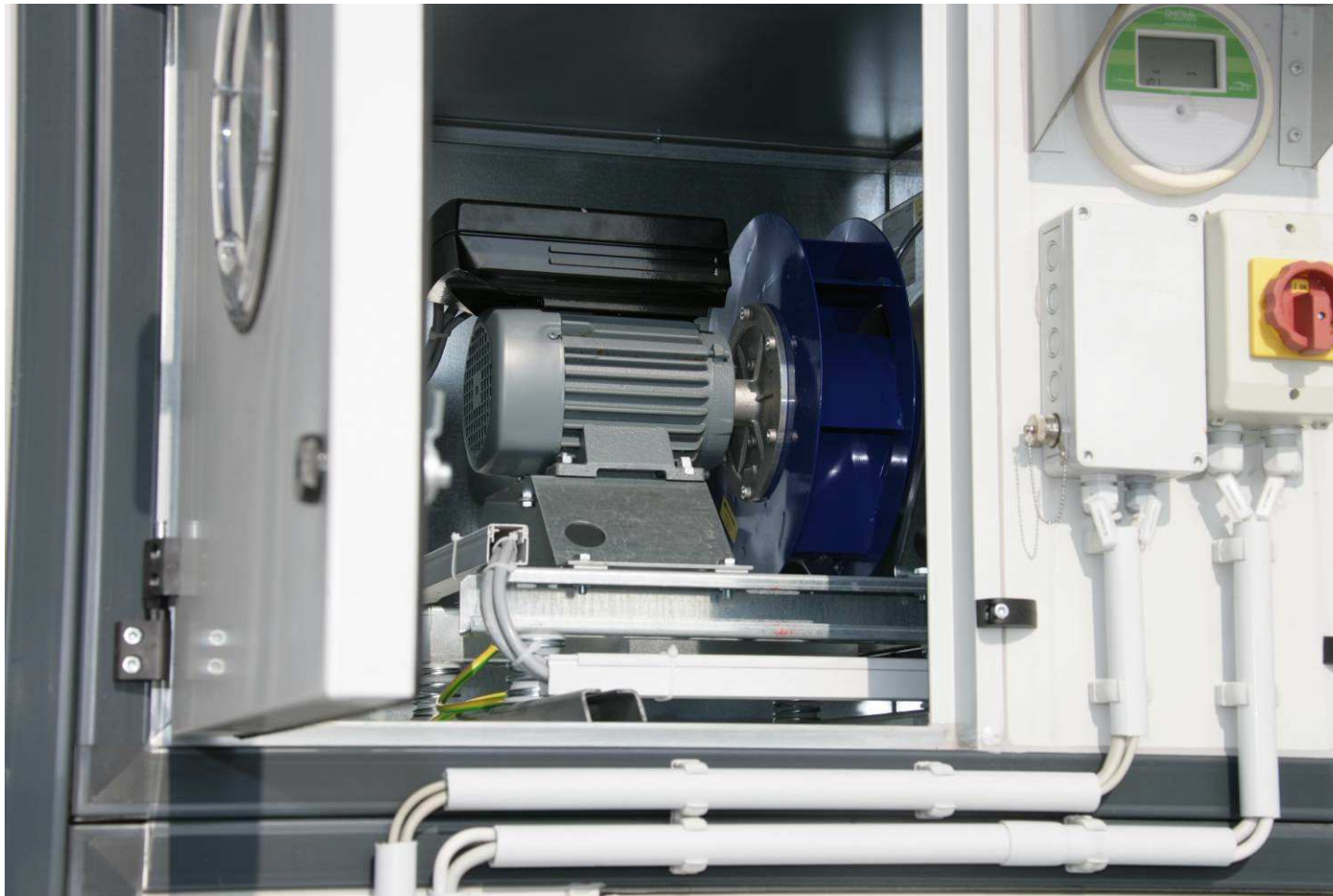


EC motory – IE4 / 30 W – 6,0 kW

AC motor + FM = systém ZA s tříletou zárukou

Die Königsklasse

Motory Ziehl-Abegg a Siemens s integr. měniči ZA



Bewegung durch Perfektion

ZIEHL-ABEGG 

Královské parametry kola Cpro

Cpro ZAmid Technologie – extrémně výkonné kolo

Lopatky mají tvar vodní kapky



Vhodnější vlastnosti než vlastnosti ocelového kola:

- Nízká hlučnost (úroveň akustického tlaku -5 dB*)
- Úspora elektrické energie (až -15%)
- Vyšší vzduchový výkon (+ 5%)
- Vyšší účinnost (+ 7%)
- Stejný teplotní rozsah (až do +80 °C)
- Vyšší mechanická pevnost (obv. rychlost až 70 m/s)
- Nižší hmotnost (přibližně poloviční)

* -6 dB hladiny akustického tlaku vnímá lidské ucho jako poloviční hlučnost

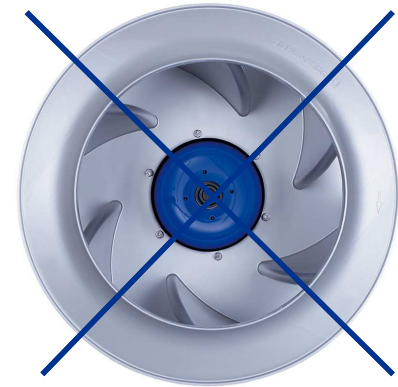


Vyrábí se do průměru 630 mm ve spojení s AC i EC motory

Nové, patentově chráněné kolo Vpro2

Výhody

- ErP komform pro všechny velikosti s 4 a 6-p. AC motory 230V (vyvinut s ohledem na Lot 6)
- Velmi vysoký vzduchový výkon a účinnost při nižších tlakových ztrátách (ploché křivky)
- Velmi nízká hlučnost



Dostupnost

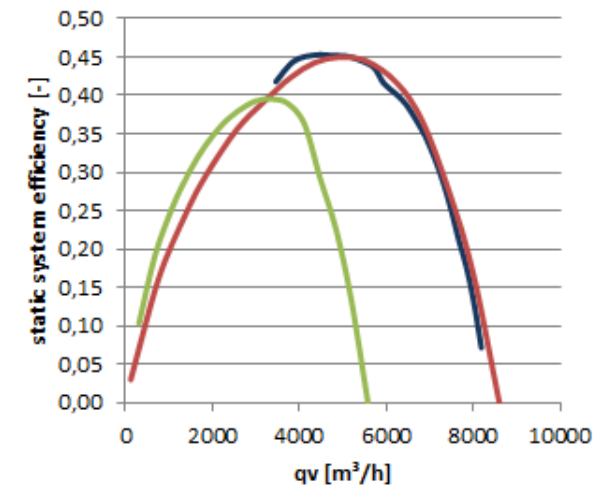
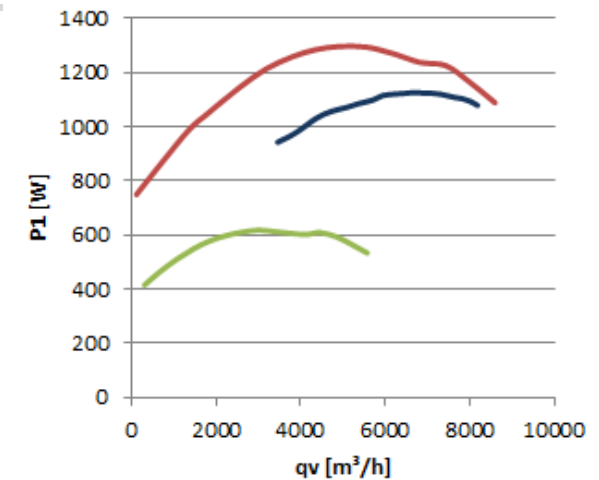
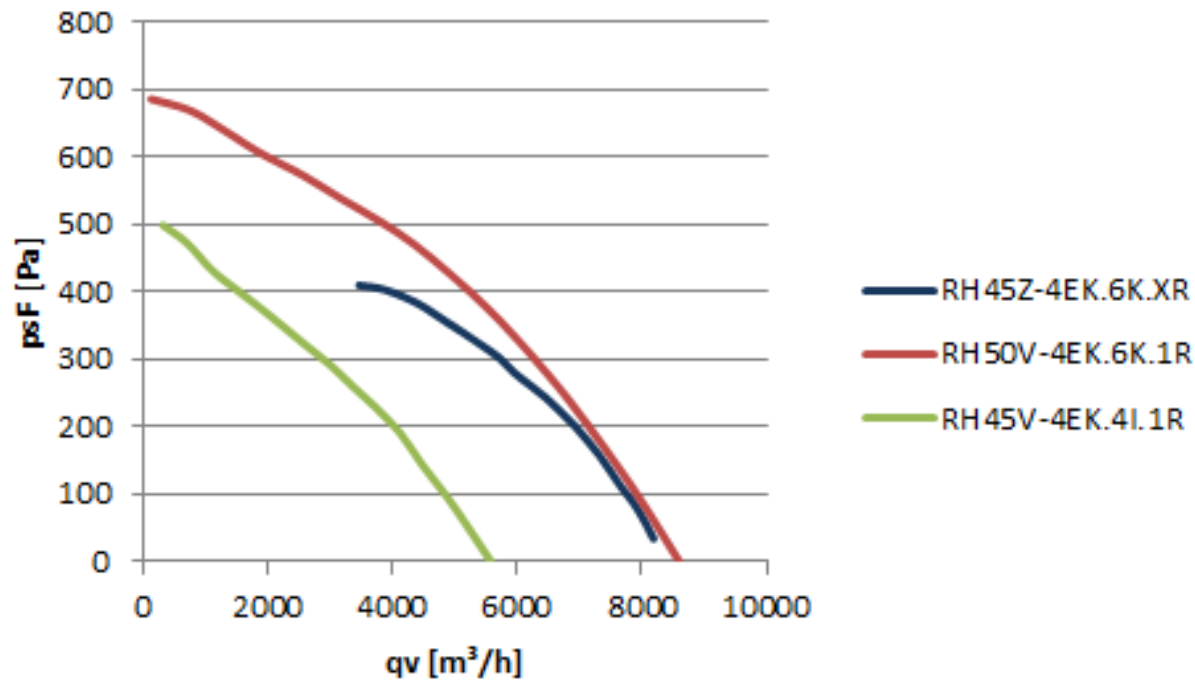
- AC: 280 – 630 mm do konce r.2014
- EC: 175 – 630 mm postupně v r.2015

Typické aplikace

- Ventilační jednotky (nástřešní a kanálové vent.)
- Kompaktní AHU jednotky
- Vzduchové clony
- Tepelná čerpadla



Srovnání výkonových křivek u velikosti 450 mm



- S novým oběžným kolem dosáhneme v pravé části charakteristik podobný vzduchový výkon jako u následující velikosti současných kol Vpro nebo konkurenčních produktů!

Vpro2

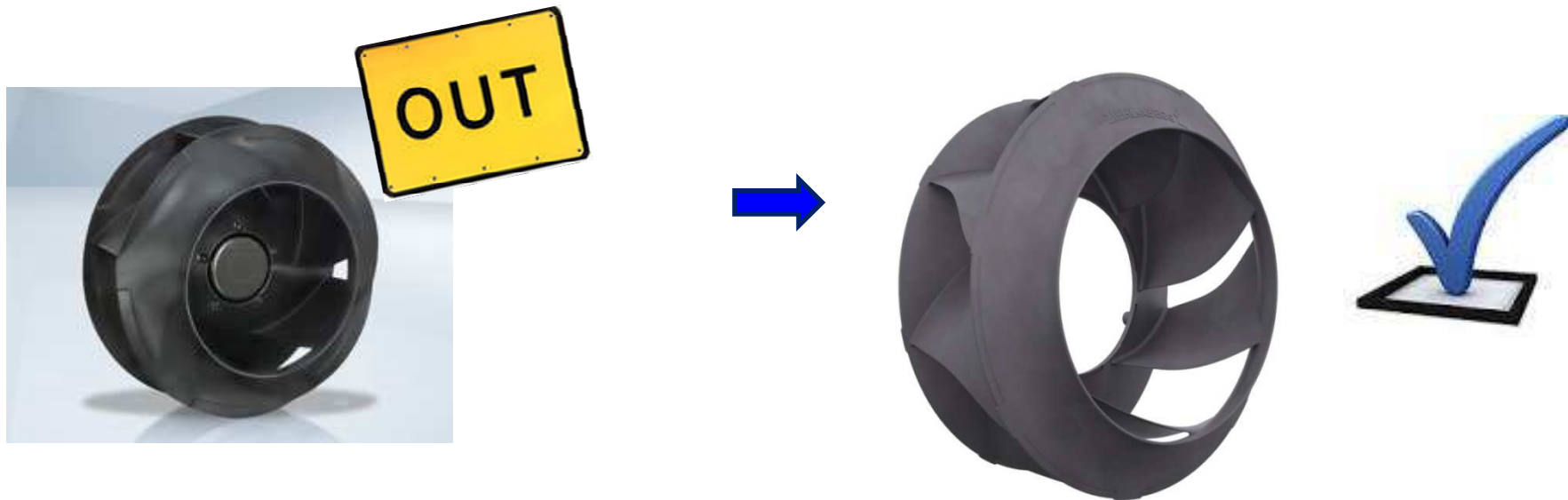
- První oběžné kolo se stejnou axiální výškou pro MVOK s AC i EC motory !

➔ Výrobce jednotek může použít AC nebo EC ventilátor bez konstrukčních změn jednotky !



NEW Impeller Vpro2

- Výška kola Vpro2 je stejná nebo nižší než u konkurenčních produktů



Typické aplikace pro Vpro2



Kompaktní AHU units



Střešní ventilátory



Kanálové ventilátory



Čisté prostory



Tepelná čerpadla

Die Königsklasse

Děkuji za pozornost !

