



aqua
THERM
PRAHA





Excellent, clean !



**No because ash of fuel
will be in pellets !!**

Certifikace pelet Značka ENplus

Vladimír Stupavský

Klastr Česká peleta

Evropská rada pro pelety

Portál TZB-info



Kladr Česká peleta

- Národní profesní asociace, člen Evropské rady pro pelety
- 54 členů (výrobci a prodejci pelet, briket, kotlů, kamen, topenářů, zkušebny, ...)
- Certifikace výroby a prodeje
- Výstavnictví, kolektivní nákupy, marketingové kampaně
- Spolupráce na zakázkách
- Publikační činnost
- Podrobné statistiky trhů
- Tvorba norem a metodik
- Dotace a legislativa



Složení a výroba pelet



- čistá kvalitní pilina
- bez chemických pojiv
- průměr 6 nebo 8 mm
- výhřevnost nad 16,5 MJ/kg
- vlhkost do 10 %
- obsah popela do 0,7 %
- podíl jemných částic do 1 %



Certifikované pelety A1



Pelety bez označení - dovoz Ukrajina

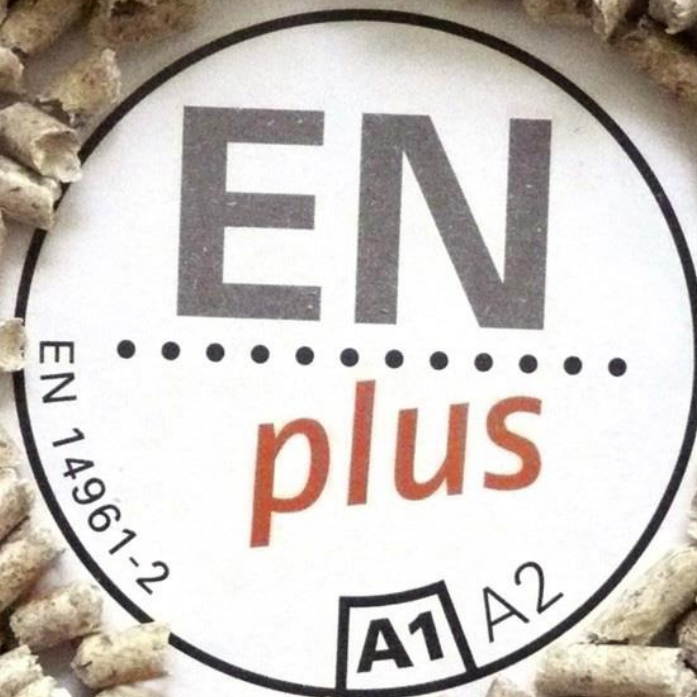




M 7135



ÖNORM GEPRÜFT



Kvalita paliv - aktuálně

- Soubor norem ČSN EN 14961

1. 14961-1 (obecná specifikace)

2. 14961-2 (dřevní pelety)

3. 14961-3 (dřevní brikety)

4. 14961-4 (dřevní štěpka)

5. 14961-5 (palivové dřevo)

6. 14961-6 (nedřevní pelety)

7. 14961-7 (nedřevní brikety) - v přípravě



Vstupní surovina pro



Tabulka - Druhy dřeva povolené pro výrobu dřevních pelet

ENplus-A1		ENplus-A2		EN-B	
1.1.3	Kmenové dříví	1.1.1	Celé stromy bez kořenů	1.1	Lesní, plantážové a další přírodní dřevo
1.2.1	Chemicky neošetřené zbytky z dřevozpracovatelského průmyslu	1.1.3	Kmenové dříví	1.2	Chemicky neošetřené zbytky z dřevozpracovatelského průmyslu
		1.1.4	Těžební zbytky	1.3.1	Chemicky neošetřené použité dřevo
		1.1.6	Kůra		
		1.2.1	Chemicky neošetřené zbytky z dřevozpracovatelského průmyslu		

a) Je vyloučeno používat demoliční dřevo. Demoliční dřevo je použité dřevo pocházející z demolic budov nebo inženýrských staveb





Máme ENplus !

- Staré členské státy EU
 - Rakousko
 - Německo
 - Itálie
 - Španělsko
 - Portugalsko
 - Švýcarsko
 - Velká Británie
- Nové členské státy EU
 - Česká republika
 - Litva
- Kanada





ENplus v ČR

- 6 výrobců
 - Mayr-Melnhof (Paskov)
 - Haas Fertigbau (Chanovice)
 - Pfeifer (Trhanov)
 - Enviterm (Ždírec)
 - ECO-VEST (Uhlířské Janovice)
 - Zdeněk Kulda (Dobříš)
- 2 prodejci (cisterny)
 - CDP IVORY
 - BIOMAC
- Roční produkce 120 tis. tun A1



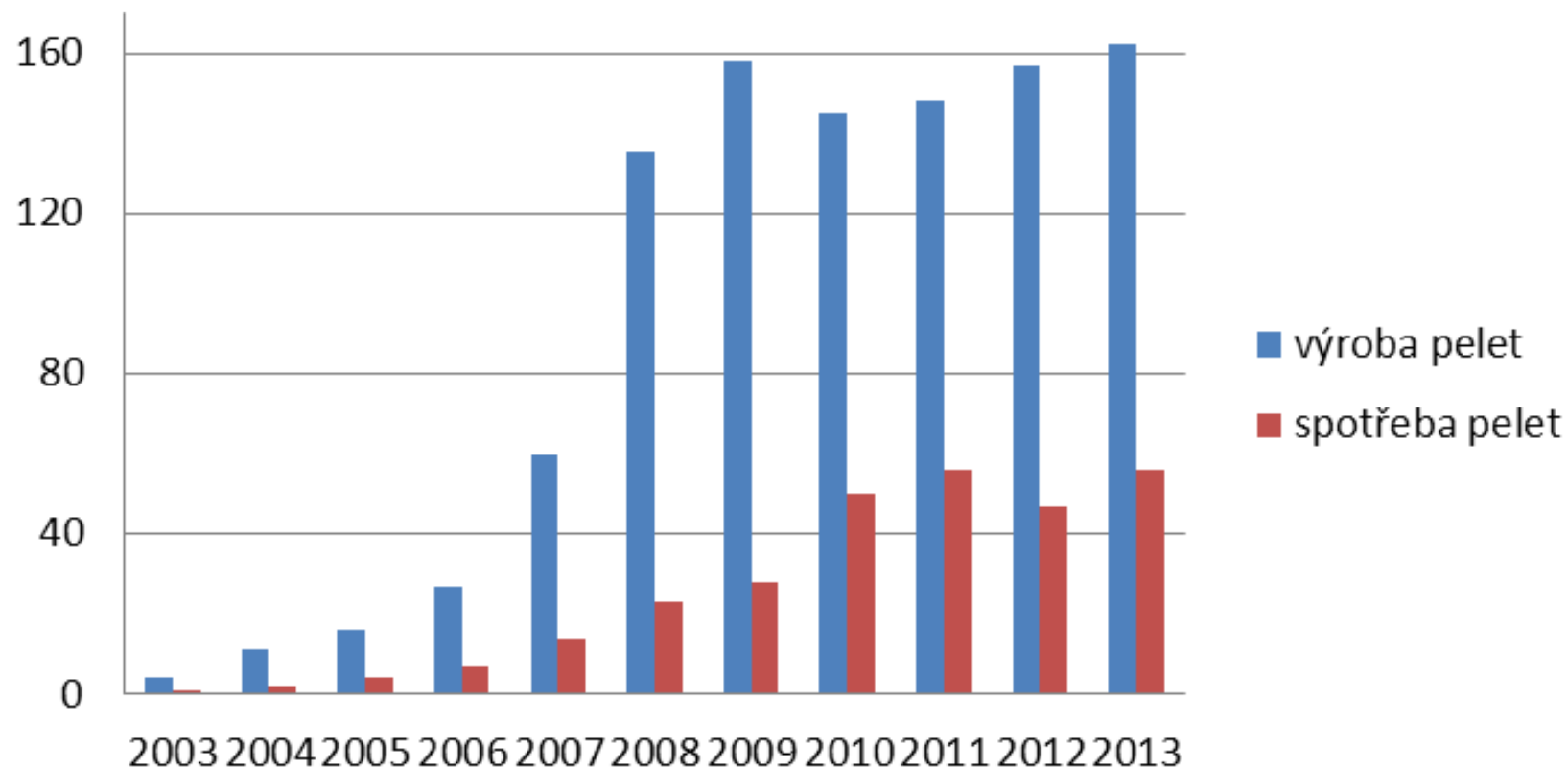
ENplus v roce 2013

- celosvětově vyráběno přes 5 mil. tun
- 95 % výroby v AT a DE
- 3/4 výroby v ČR
- přes 250 certifikovaných dodavatelů a výrobců
- od r. 2013 také v Kanadě a USA





Výroba a spotřeba pelet v ČR v tis. tun





Export/import 2012



import
export



Světová výroba pelet

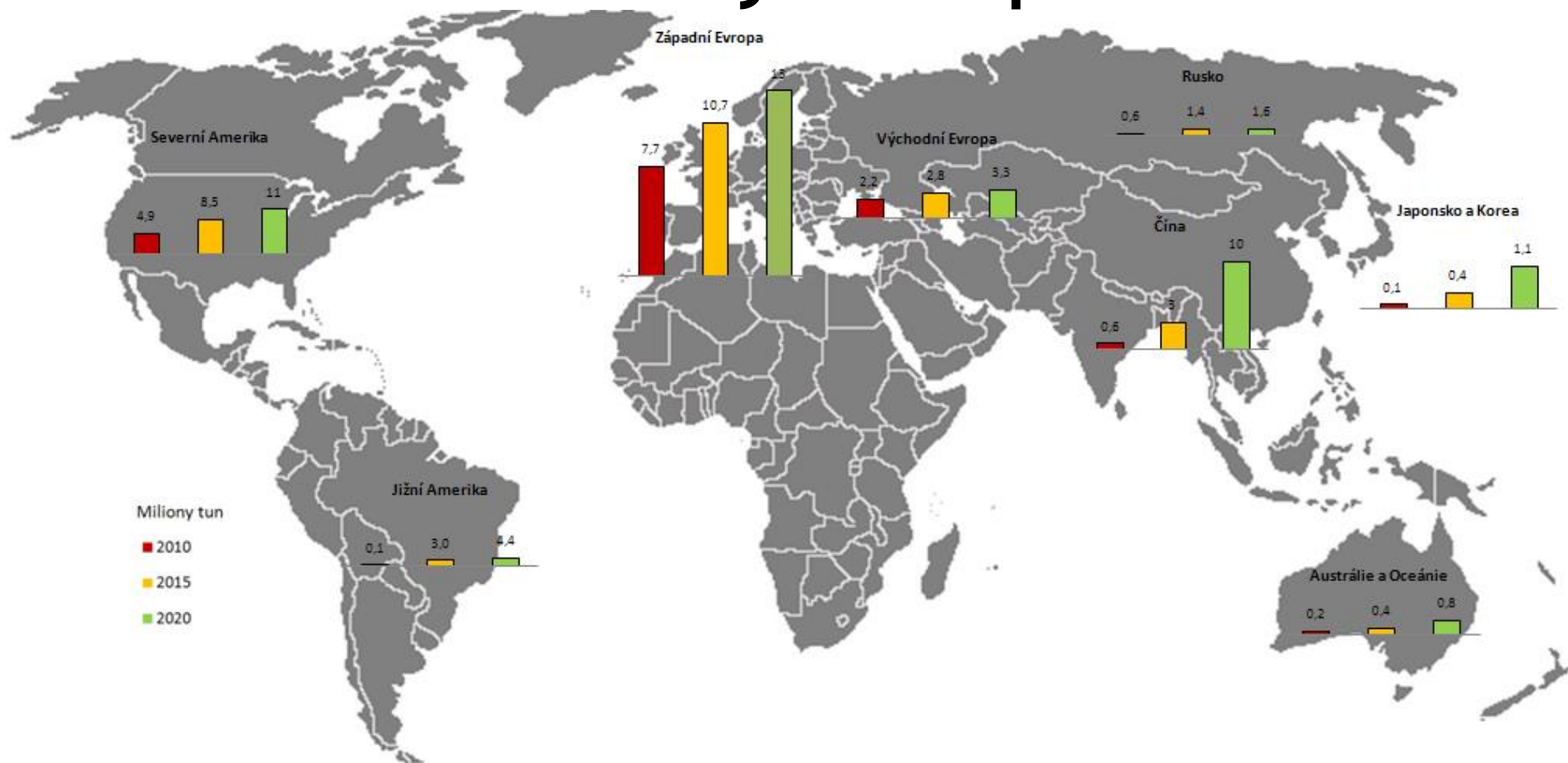
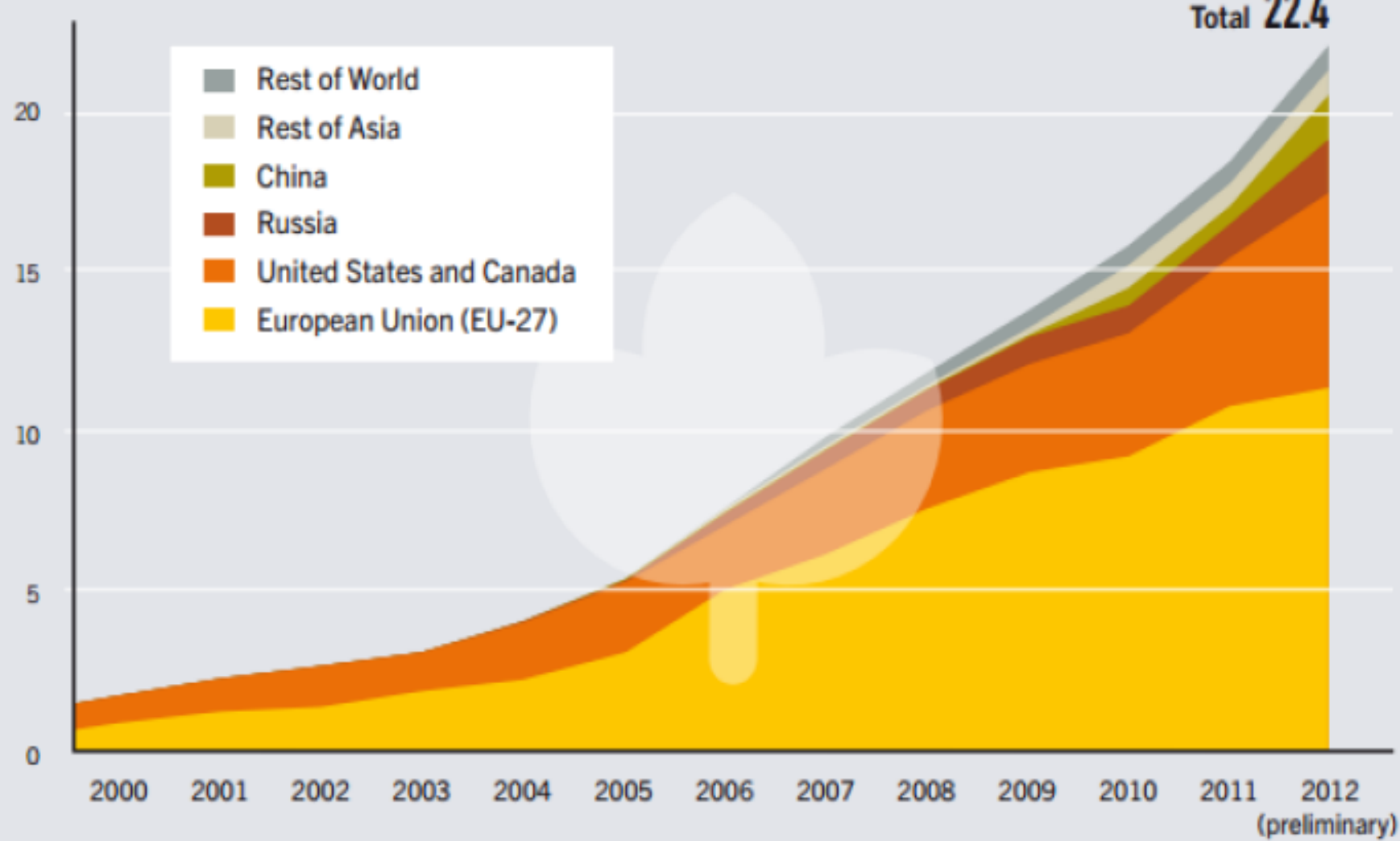
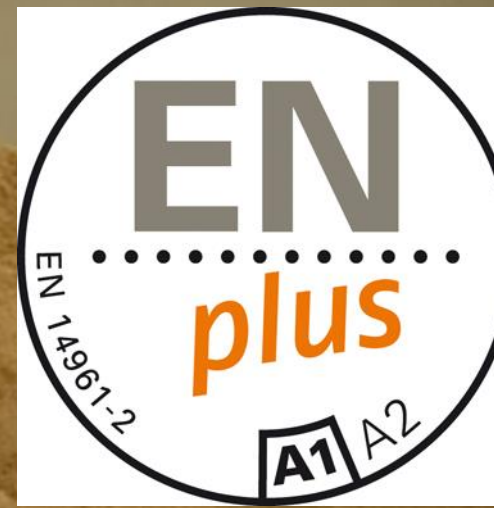


FIGURE 6. WOOD PELLET GLOBAL PRODUCTION, BY COUNTRY OR REGION, 2000–2012

Million Tonnes



Source: REN21 Renewables Global Status report 2013



Sawdust, shavings



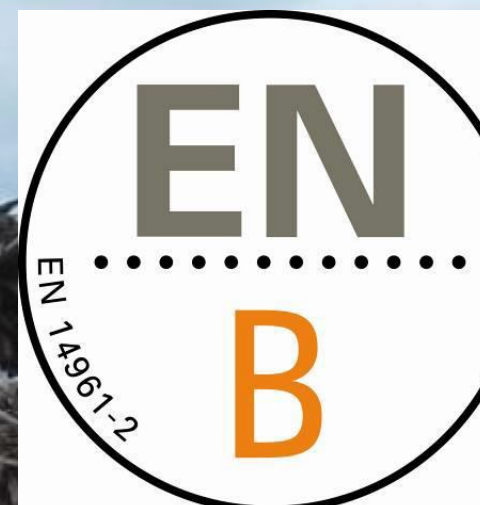
Excellent !

Complies with regulations?



Chips





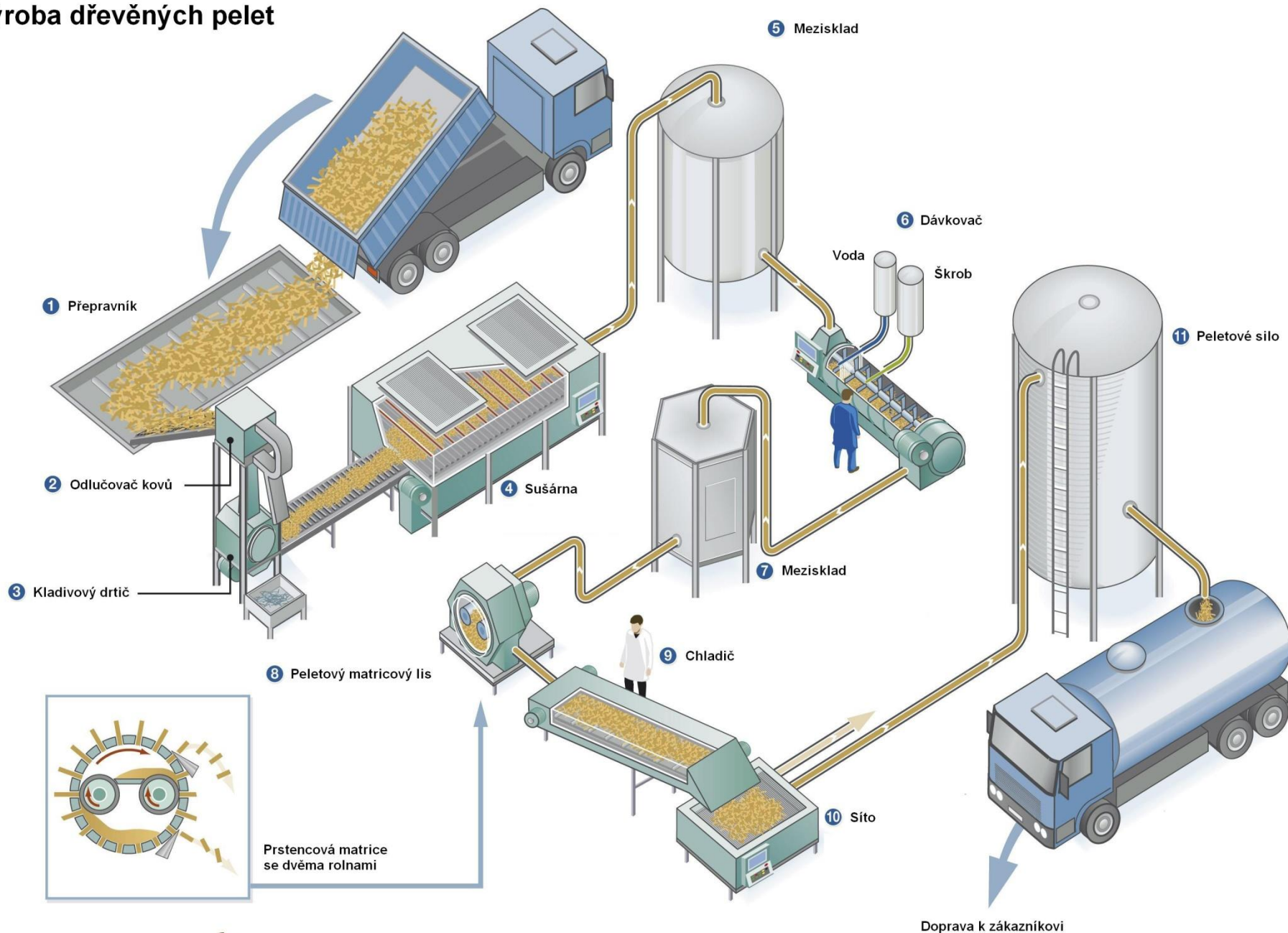
max. class B !

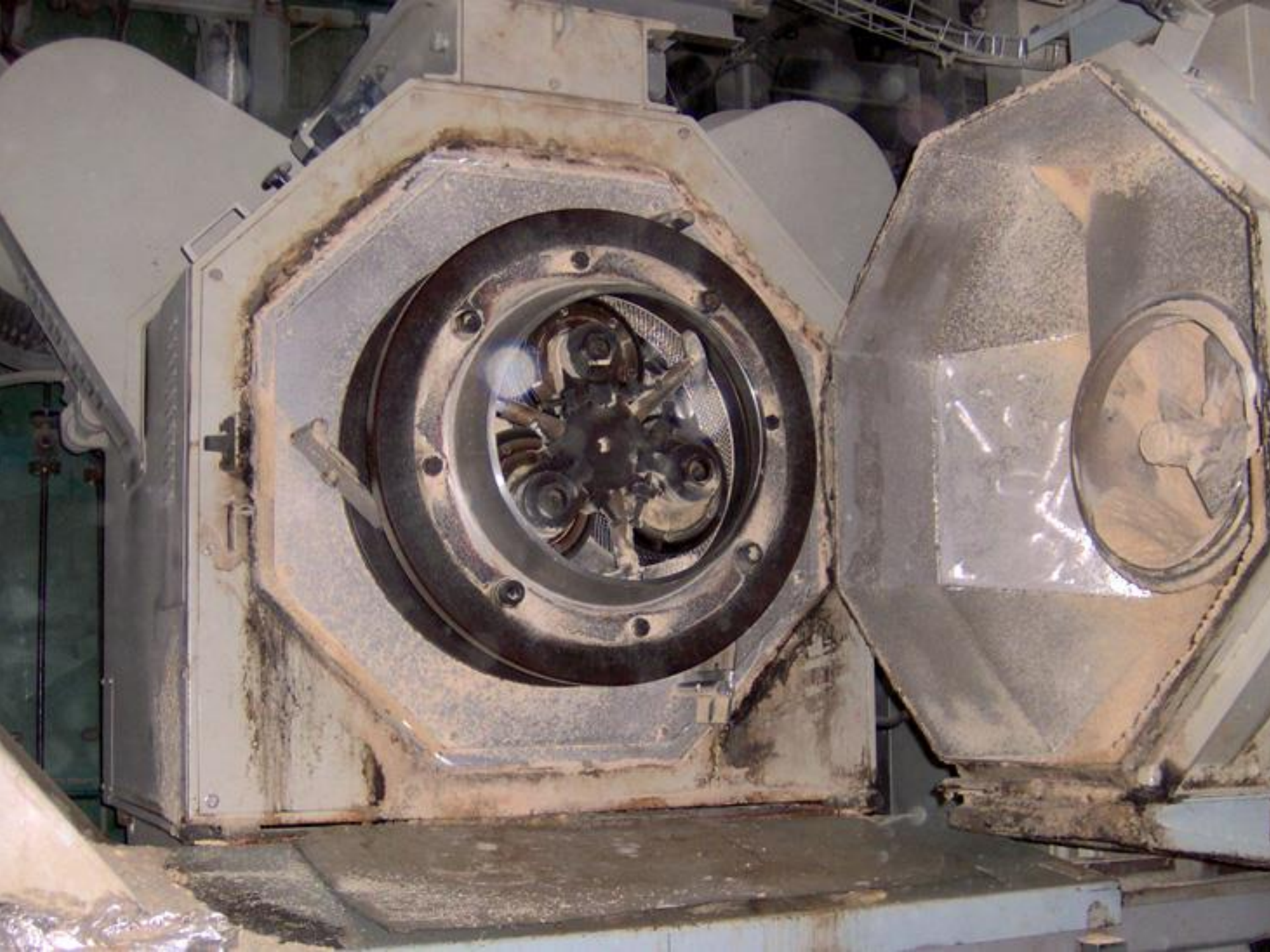
Check very carefully!



Not accepted!

Výroba dřevěných pelet







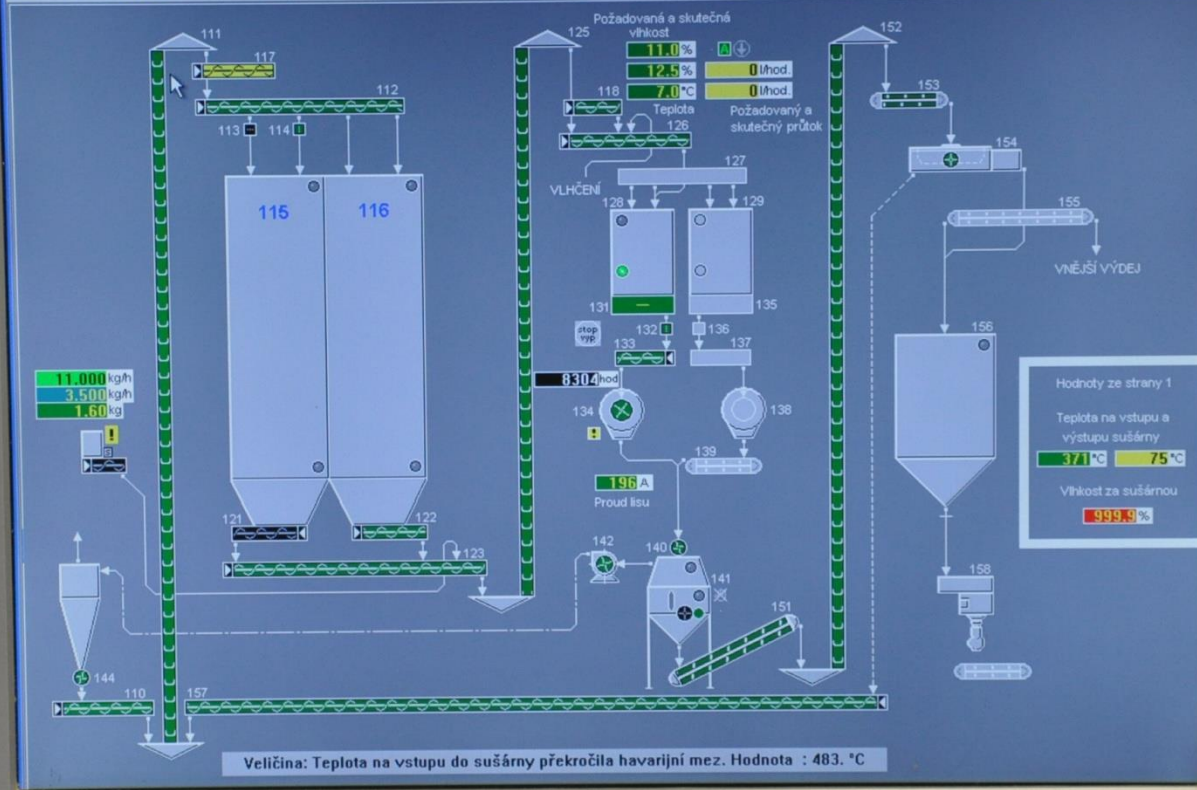
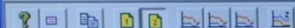


SyncMaster 203B

Proko-Syter spol.s r.o. Pardubice - [Teploty Alt+2]

09.04.2013 14:22:47

Qvládání Procesy Záznamy Stránky Nápověda



Hodnoty ze strany 1

Teplota na vstupu a výstupu sušárny

- 37.1°C (green)
- 75°C (yellow)

Vlhkost za sušárnou

- 99.9% (red)

SAMSUNG






**Complies with
regulations?**



Excellent, clean !



Complies with
regulations?

**No because ash of fuel
will be in pellets !!**

ENplus vybavení





Obsluha zákazníka



Specializovaná peletová cisterna



Nákladní auto s terénním manipulátorem





pellets
Energie, die nachwächst.

Michael Wacker
Tel.: 089 / 412-...
www.muendchen...

Wir sind zertifiziert:
EN plus
A1/A2
ID-Nr.: DE 312

Tropper

D MW 2219

Děkuji za pozornost

Ing. Vladimír Stupavský
Česká peleta, z.s.p.o.
předseda

Tel.: 724 611 316

E-mail: predseda@ceska-peleta.cz

URL: www.ceska-peleta.cz

