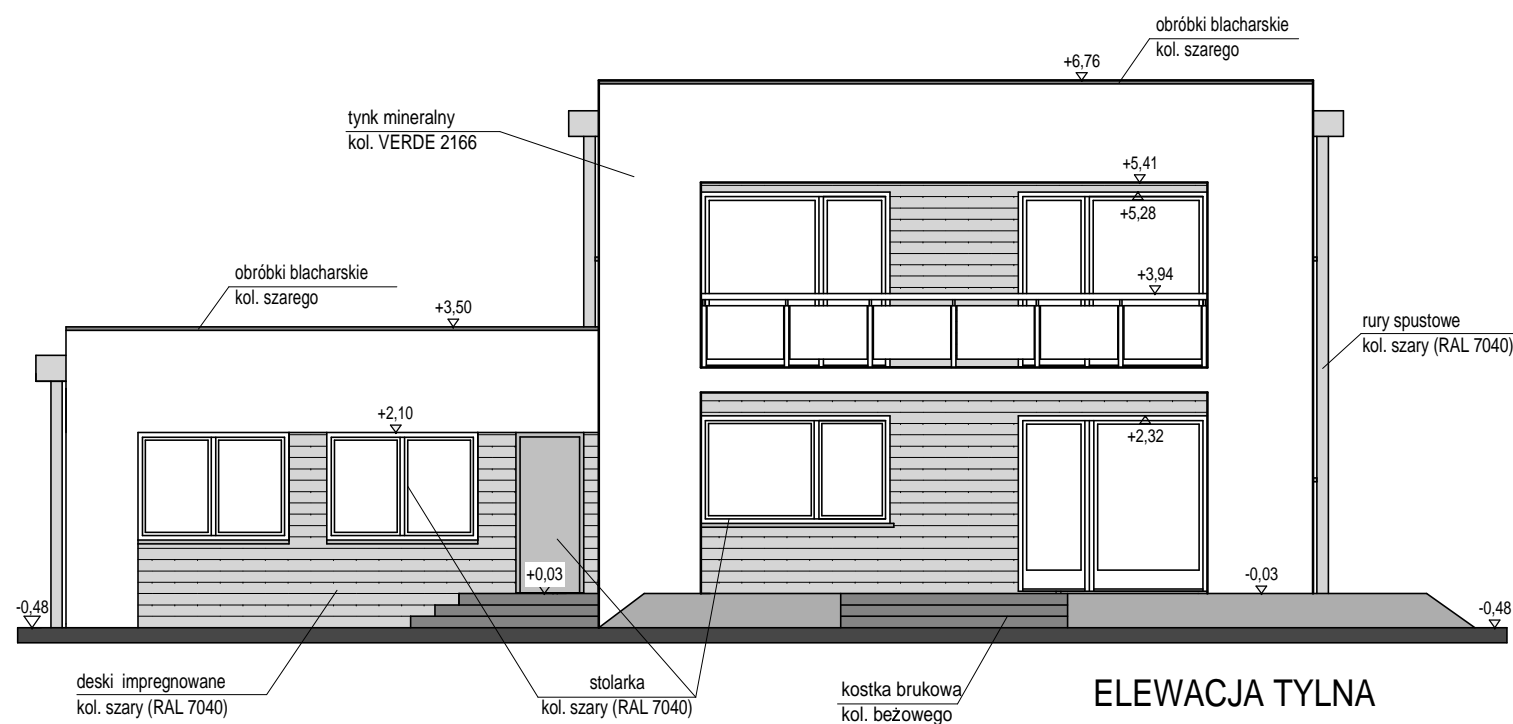
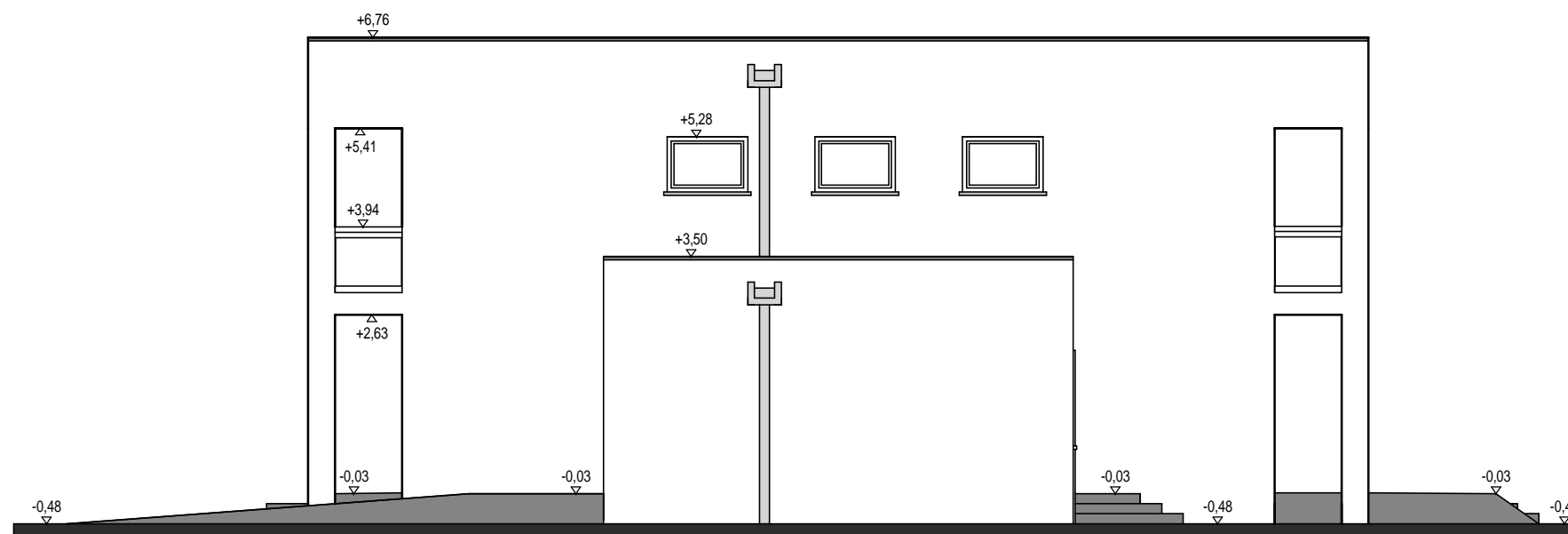


ELEWACJA FRONTOWA

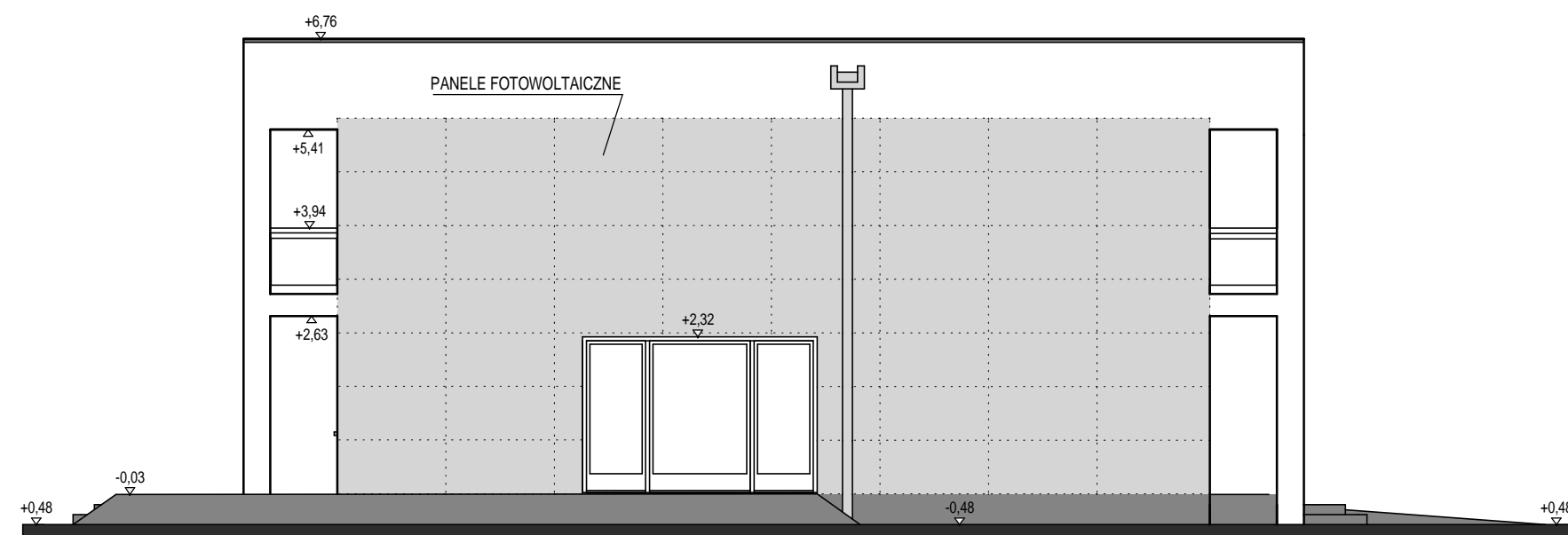


ELEWACJA TYLNA

|  |                        |  |  |
|--|------------------------|--|--|
| Autor adaptacji:   |                        | Autor projektu:<br>mgr inż. arch. KRZYSZTOF LELEK<br>specjalność architektoniczna<br>upr. bud. nr 128/92 B-B |  |
| Nazwa obiektu:<br>BUDYNEK JEDNORODZINNY GL 653(0)                      |                        | Przedmiot rysunku:<br>ELEWACJE   |  |
| Współpraca: mgr inż. arch. Piotr Godlewski<br>mgr inż. Piotr Zbijowski |                        | Branża: ARCHITEKTONICZNA   |  |
| Adres obiektu:   |                        | Skala:<br>1:100  |  |
| Opracowanie:<br>mgr inż. Piotr Zbijowski                               | Data:<br>WRZESIEŃ 2012 | Nr rys:<br>1.16  |  |

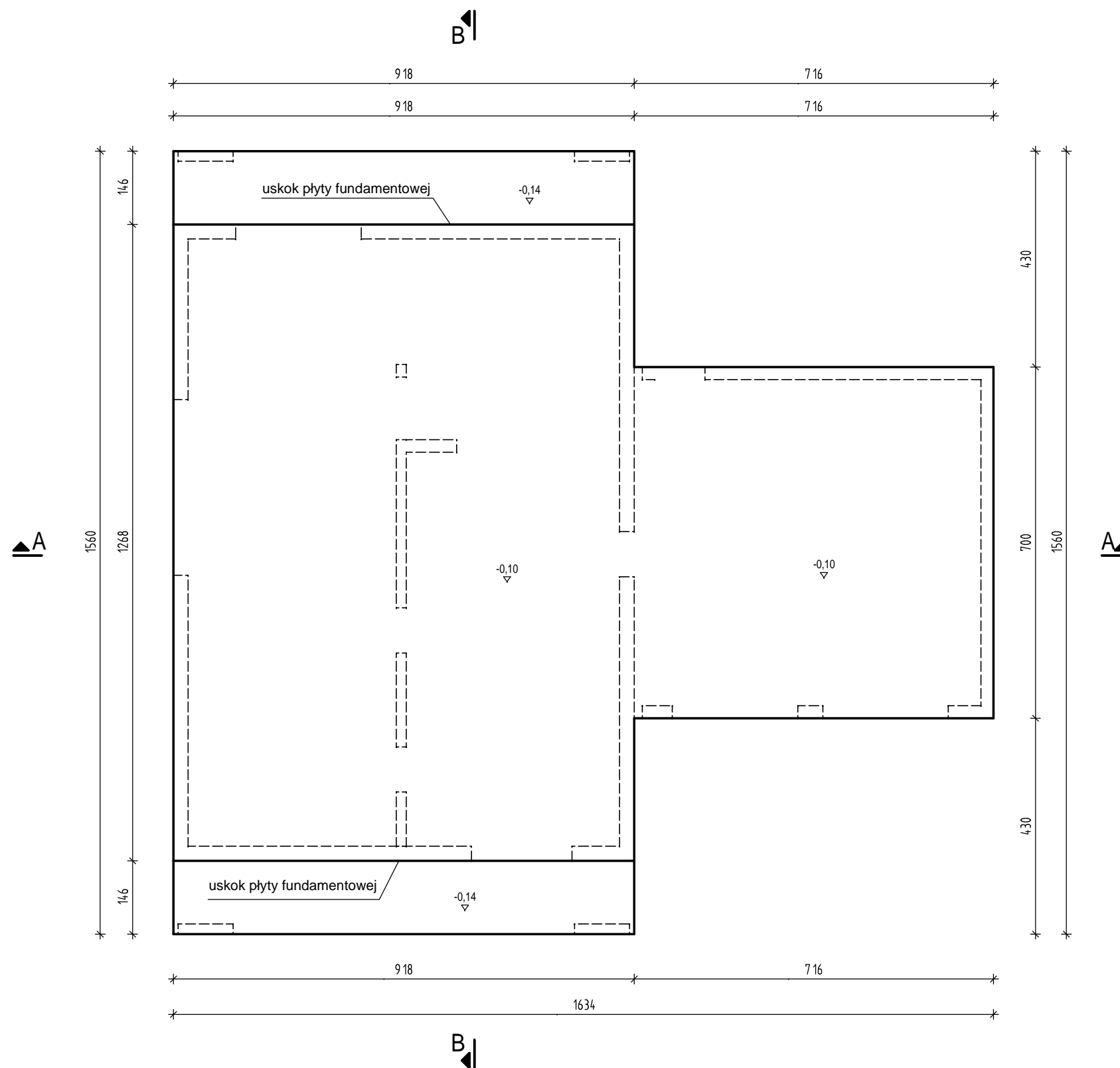


ELEWACJA BOCZNA 1



ELEWACJA BOCZNA 2

|  |                        |  |  |
|--|------------------------|--|--|
| Autor adaptacji:   |                        | Autor projektu:<br>mgr inż. arch. KRZYSZTOF LELEK<br>specjalność architektoniczna<br>upr. bud. nr 128/92 B-B |  |
| Nazwa obiektu:<br>BUDYNEK JEDNORODZINNY GL 653(0)                      |                        | Przedmiot rysunku:<br>ELEWACJE   |  |
| Współpraca: mgr inż. arch. Piotr Godlewski<br>mgr inż. Piotr Zbijowski |                        | Branża: ARCHITEKTONICZNA   |  |
| Adres obiektu:   |                        | Skala:<br>1:100  |  |
| Opracowanie:<br>mgr inż. Piotr Zbijowski                               | Data:<br>WRZESIEŃ 2012 | Nr rys:<br>1.17  |  |

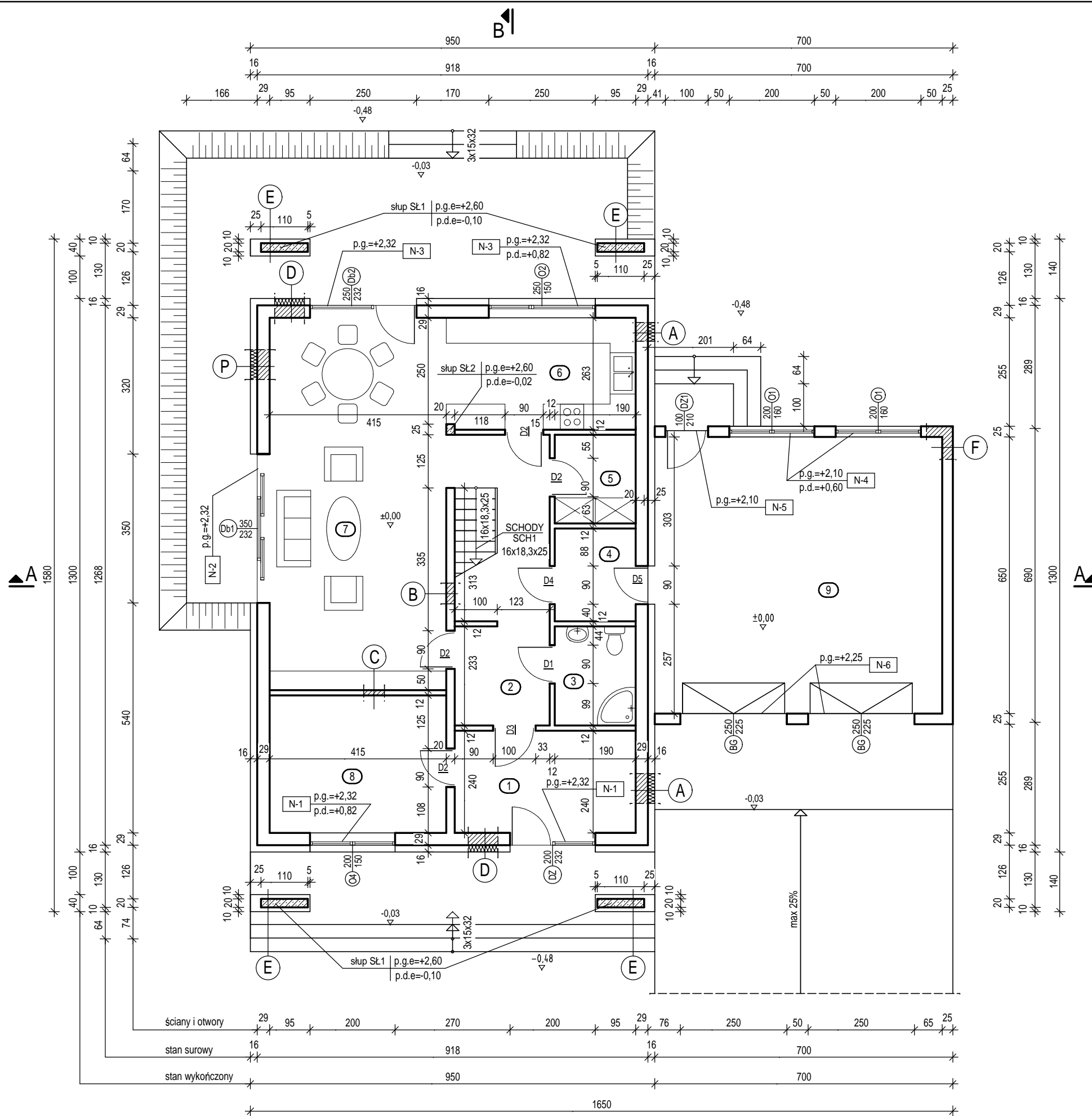


**UWAGA!**  
POZIOM POSADOWIENIA PŁYTY FUNDAMENTOWEJ = -0,40m

PŁYTA FUNDAMENTOWA ŻELBETOWA  
ZBROJENIE WG ODRĘBNEGO OPRACOWANIA

**LEGENDA:**  
+X,XX  
▽ -X,XX - górny poziom płyty fundamentowej

|  |                        |   |  |
|--|------------------------|---|--|
| Autor adaptacji:   |                        | Autor projektu:<br>mgr inż. JAROSŁAW GROMELSKI<br>upr. bud. nr 14/91 B<br>specjalność konstrukcyjno-budowlana |  |
| Nazwa obiektu:<br>BUDYNEK JEDNORODZINNY GL 653(0)                      |                        | Przedmiot rysunku:<br>RZUT FUNDAMENTÓW  |  |
| Współpraca: mgr inż. arch. Piotr Godlewski<br>mgr inż. Piotr Zbijowski |                        | Branża: KONSTRUKCYJNA   |  |
| Adres obiektu:   |                        | Skala:<br>1:100; 1:20   |  |
| Opracowanie:<br>mgr inż. Piotr Zbijowski                               | Data:<br>WRZESIEŃ 2012 | Nr rys:<br>1.18   |  |



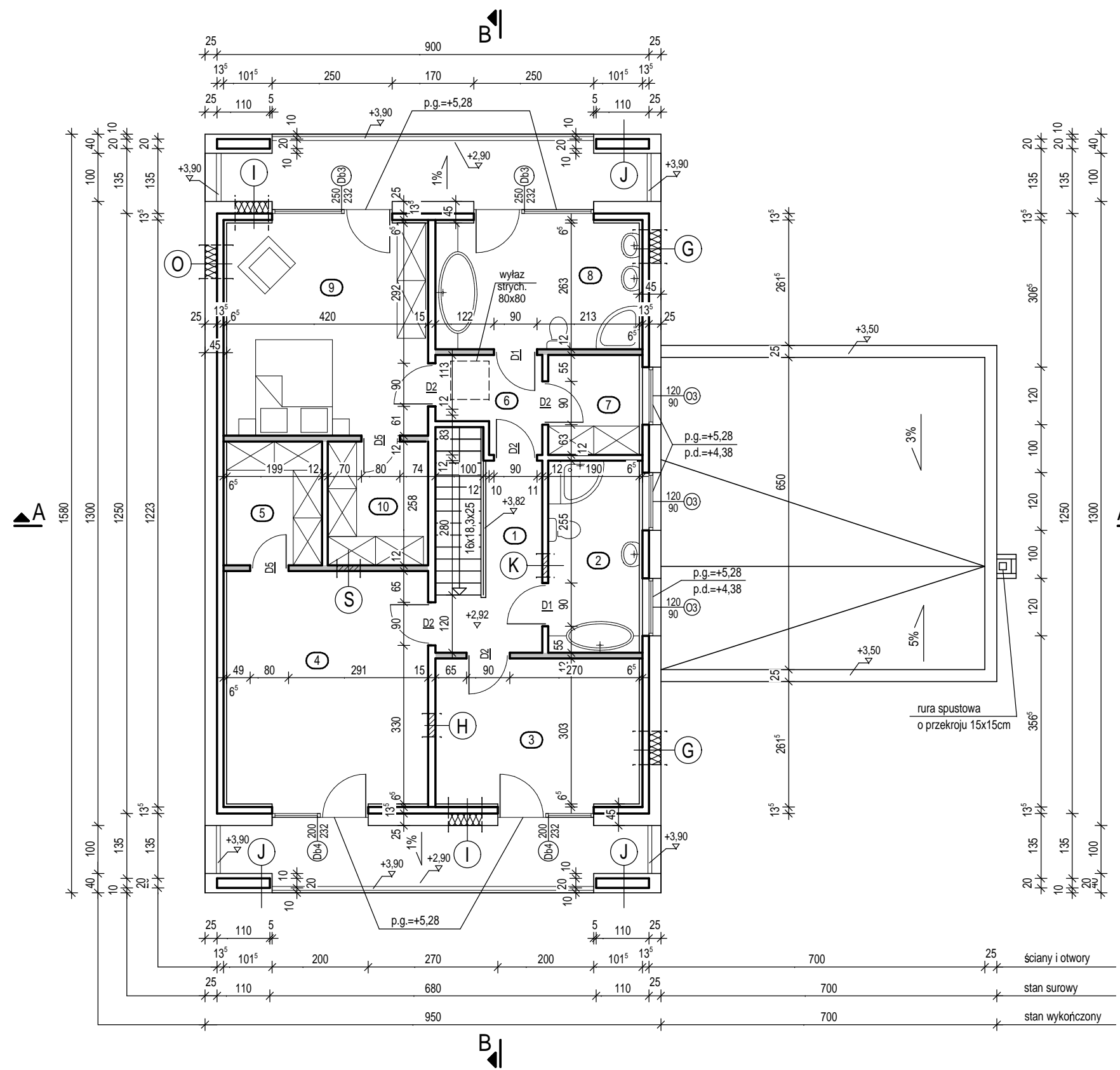
**UWAGA!**  
Nadproża ścian wewnętrznych wykonać z belek nadprzozowych L-19.

**LEGENDA:**

p.g. - poziom górný stanu surowego otworu  
p.d. - poziom dolny stanu surowego otworu  
p.g.e. - poziom górný elementu  
p.d.e. - poziom dolny elementu  
N-1 do N-... - nadproża żelbetowe

|                       |                            |
|-----------------------|----------------------------|
| 1. PRZEDSIONEK        | 10,20 m <sup>2</sup>       |
| 2. HALL Z KOMUNIKACJĄ | 12,00 m <sup>2</sup>       |
| 3. ŁAZIENKA           | 4,45 m <sup>2</sup>        |
| 4. POM. TECHNICZNE    | 4,15 m <sup>2</sup>        |
| 5. SPIŻARNIA          | 3,95 m <sup>2</sup>        |
| 6. KUCHNIA            | 11,45 m <sup>2</sup>       |
| 7. POKÓJ DZIENNY      | 36,55 m <sup>2</sup>       |
| 8. POKÓJ              | 13,40 m <sup>2</sup>       |
| <b>RAZEM</b>          | <b>96,15 m<sup>2</sup></b> |
| 9. GARAŻ              | 42,50 m <sup>2</sup>       |

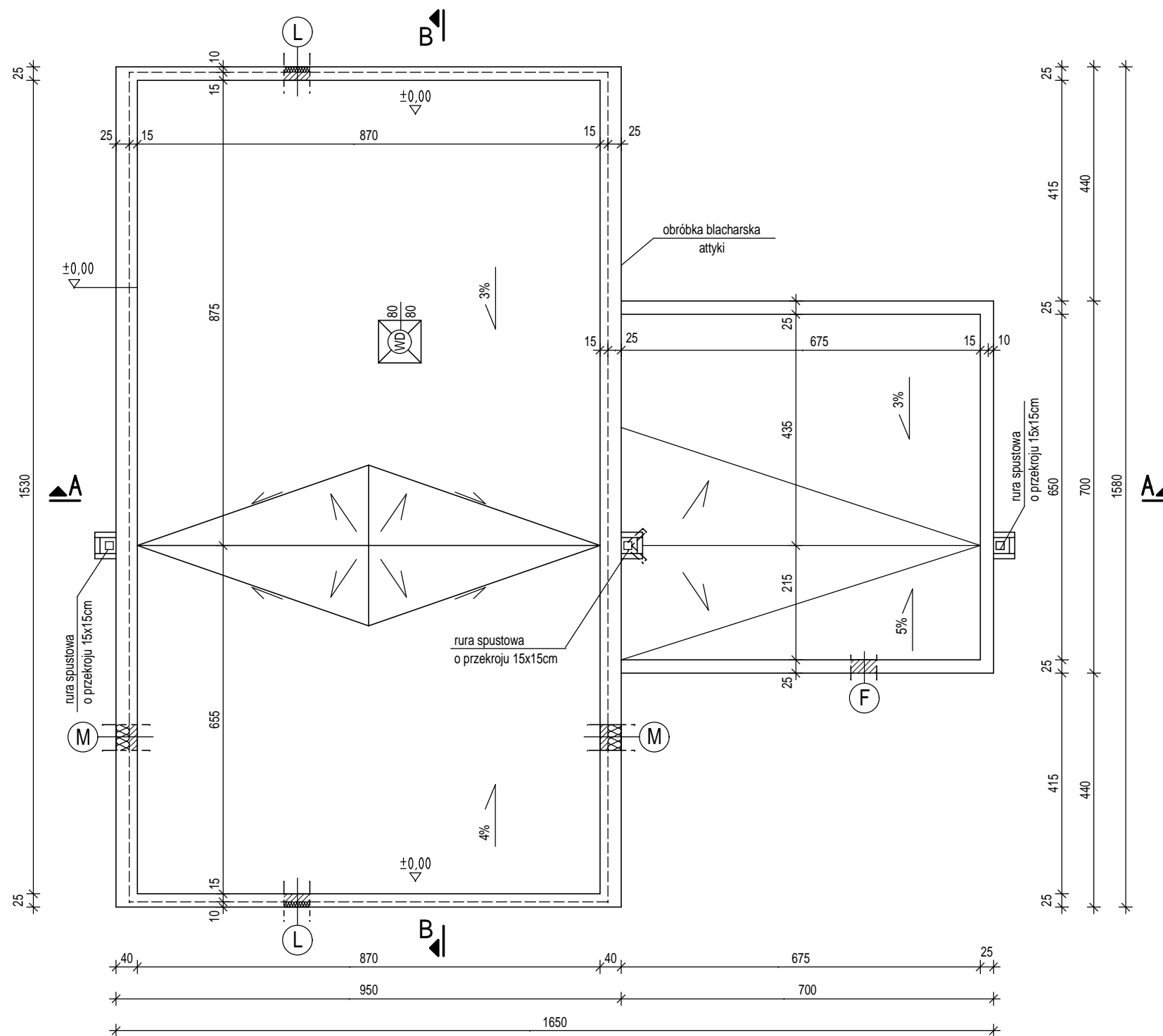
|  |  |  |                 |
|--|--|--|-----------------|
| Autor adaptacji:   |  | Autor projektu:<br>mgr inż. arch. KRZYSZTOF LELEK<br>specjalność architektoniczna<br>upr. bud. nr 128/92 B-B |                 |
| Nazwa obiektu:<br>BUDYNEK JEDNORODZINNY GL 653(0)                      |  | Przedmiot rysunku:<br>RZUT PARTERU   |                 |
| Współpraca: mgr inż. arch. Piotr Godlewski<br>mgr inż. Piotr Zbijowski |  | Branża: ARCHITEKTONICZNA   |                 |
| Adres obiektu:   |  | Skala:<br>1:100, 1:25  |                 |
| Opracowanie:<br>mgr inż. Piotr Zbijowski                               |  | Data:<br>WRZESIEŃ 2012   | Nr rys:<br>1.19 |



**LEGENDA:**  
 p.g. - poziom górny stanu surowego otworu  
 p.d. - poziom dolny stanu surowego otworu  
 N-1 do N... - nadproża żelbetowe  
 p.d.e. - poziom dolny elementu  
 [Symbol] - ściany stężące

|                       |                            |
|-----------------------|----------------------------|
| 1. HALL Z KOMUNIKACJĄ | 6,10 m <sup>2</sup>        |
| 2. ŁAZIENKA           | 7,60 m <sup>2</sup>        |
| 3. POKÓJ              | 12,90 m <sup>2</sup>       |
| 4. POKÓJ              | 20,35 m <sup>2</sup>       |
| 5. GARDEROBA          | 5,15 m <sup>2</sup>        |
| 6. PRZEDSIONEK        | 3,55 m <sup>2</sup>        |
| 7. GARDEROBA          | 3,95 m <sup>2</sup>        |
| 8. ŁAZIENKA           | 11,20 m <sup>2</sup>       |
| 9. POKÓJ              | 18,60 m <sup>2</sup>       |
| 10. GARDEROBA         | 5,25 m <sup>2</sup>        |
| <b>RAZEM</b>          | <b>94,65 m<sup>2</sup></b> |

|  |                        |  |  |
|--|------------------------|--|--|
| Autor adaptacji:   |                        | Autor projektu:<br>mgr inż. arch. KRZYSZTOF LELEK<br>specjalność architektoniczna<br>upr. bud. nr 128/92 B-B |  |
| Nazwa obiektu:<br>BUDYNEK JEDNORODZINNY GL 653(0)                      |                        | Przedmiot rysunku:<br>RZUT PIĘTRA  |  |
| Współpraca: mgr inż. arch. Piotr Godlewski<br>mgr inż. Piotr Zbijowski |                        | Branża: ARCHITEKTONICZNA   |  |
| Adres obiektu:   |                        | Skala:<br>1:100, 1:25  |  |
| Opracowanie:<br>mgr inż. Piotr Zbijowski                               | Data:<br>WRZESIEŃ 2012 | Nr rys:<br>1.20  |  |

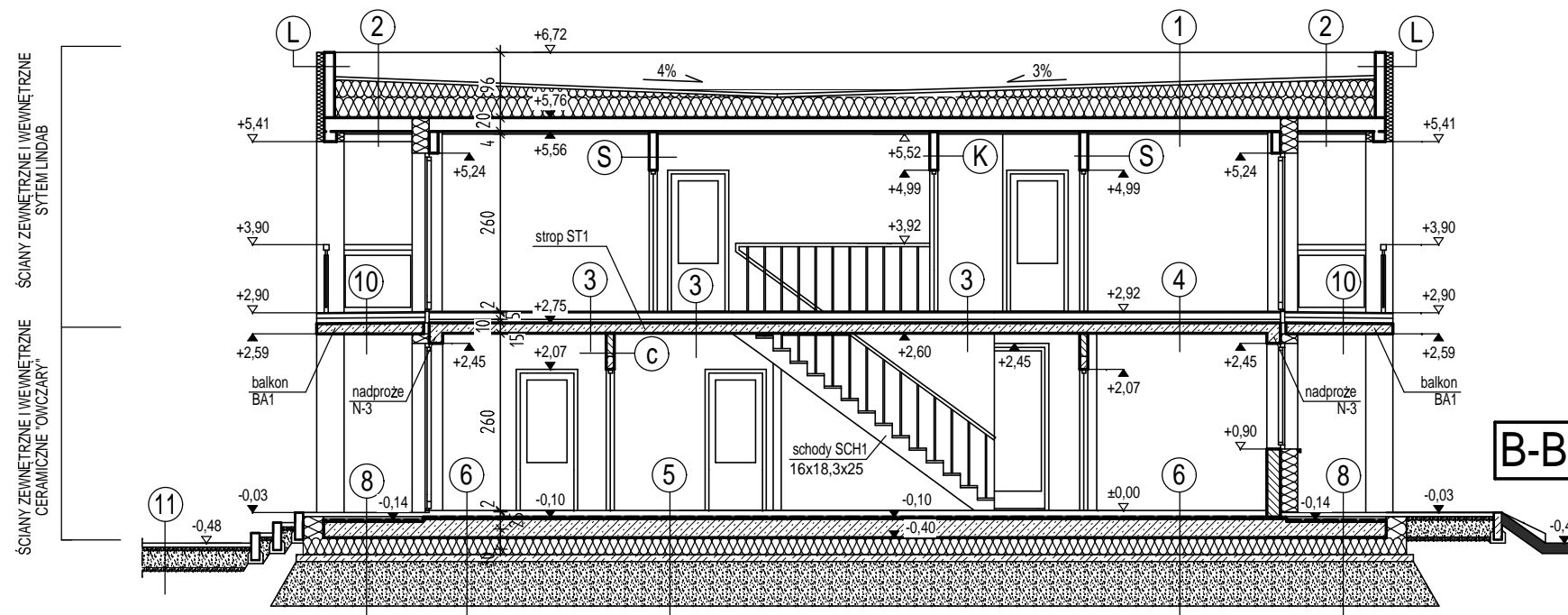


UWAGA!  
Płatki śniegowe zastosować według potrzeb.

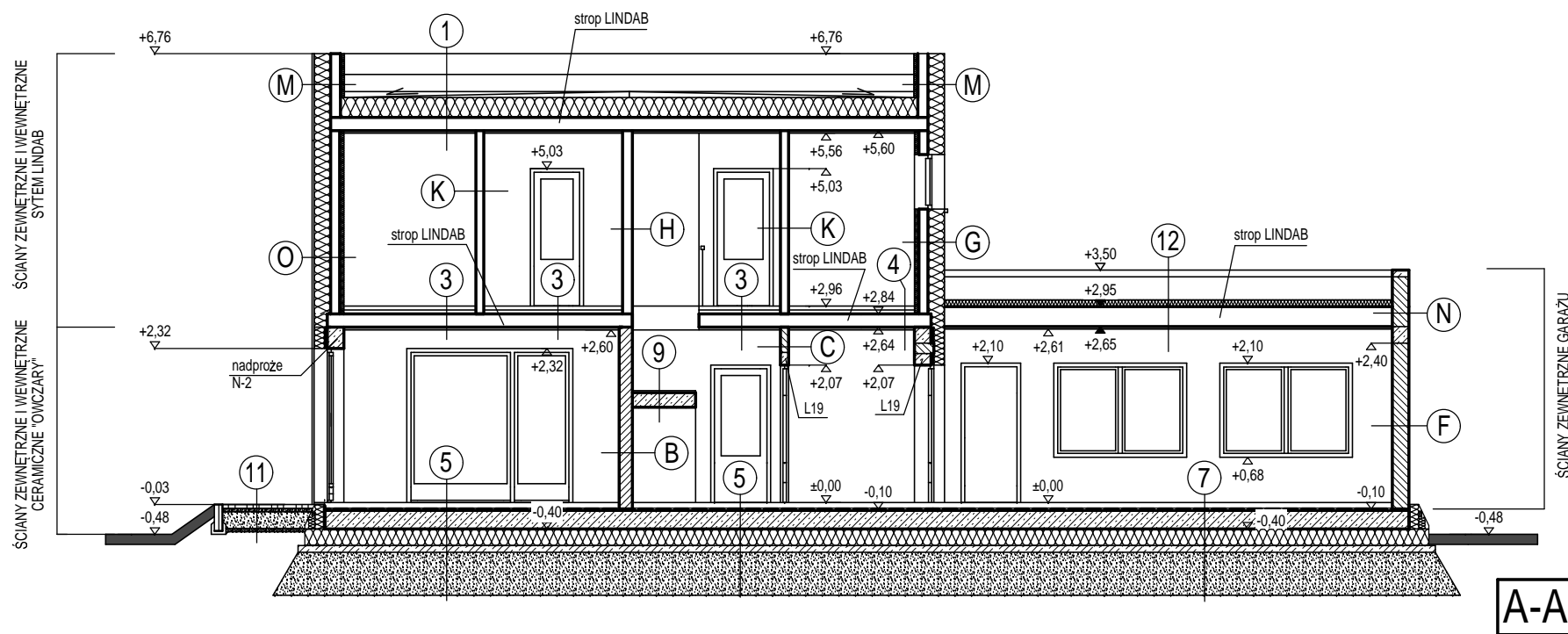
UWAGA!  
Wykonać stałe dojścia do kominów oraz anten telewizyjnych i radiowych.

UWAGA!  
Przewód dymowy i spalinowy wyprowadzić ponad nasadę blaszaną komina.

|  |                        |  |  |
|--|------------------------|--|--|
| Autor adaptacji:   |                        | Autor projektu:<br>mgr inż. arch. KRZYSZTOF LELEK<br>specjalność architektoniczna<br>upr. bud. nr 128/92 B-B |  |
| Nazwa obiektu:<br>BUDYNEK JEDNORODZINNY GL 653(0)                      |                        | Przedmiot rysunku:<br>RZUT DACHU   |  |
| Współpraca: mgr inż. arch. Piotr Godlewski<br>mgr inż. Piotr Zbijowski |                        | Branża: ARCHITEKTONICZNA   |  |
| Adres obiektu:   |                        | Skala:<br>1:100  |  |
| Opracowanie:<br>mgr inż. Piotr Zbijowski                               | Data:<br>WRZESIEŃ 2012 | Nr rys:<br>1.23  |  |



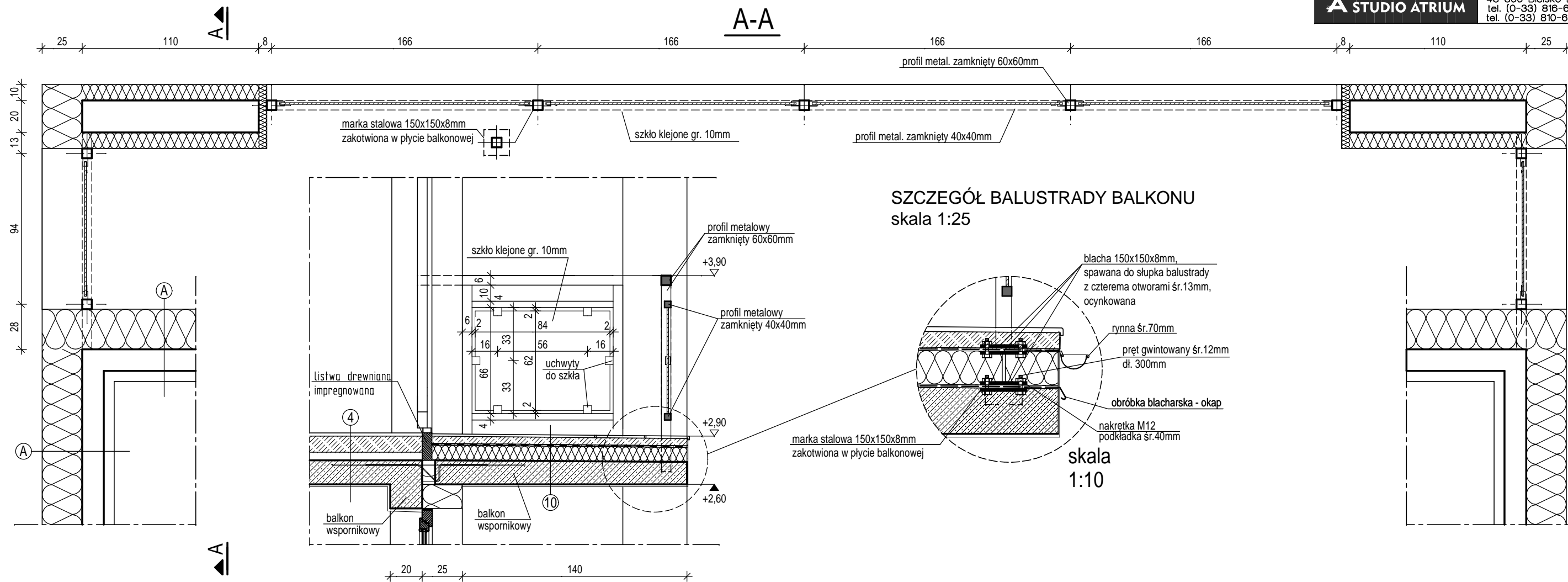
SCIANY ZEWNĘTRZNE I WEWNĘTRZNE  
SYSTEM LINDAB  
CERAMICZNE "OWCZARY"



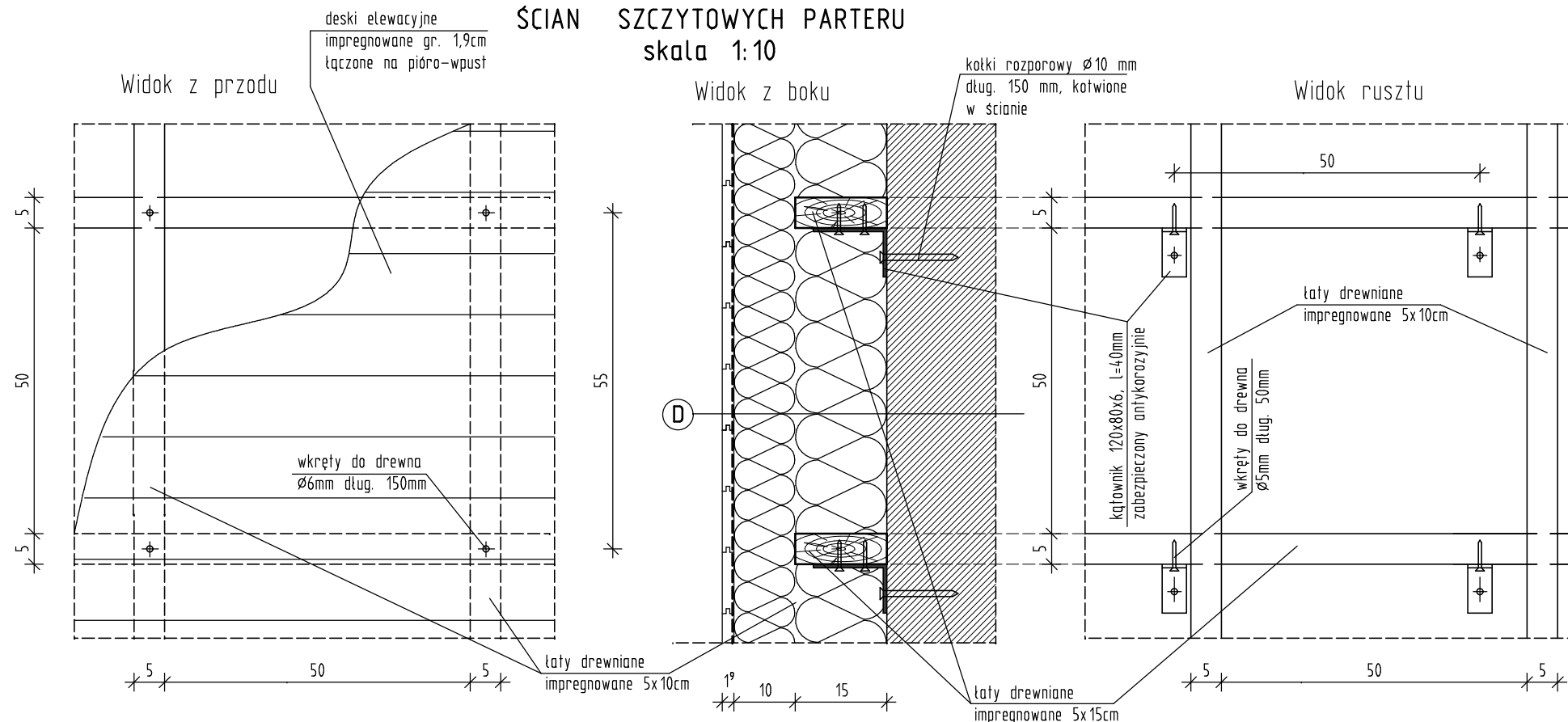
SCIANY ZEWNĘTRZNE I WEWNĘTRZNE  
SYSTEM LINDAB  
CERAMICZNE "OWCZARY"

SCIANY ZEWNĘTRZNE GARAZU  
CERAMICZNE "OWCZARY"

|  |                        |  |  |
|--|------------------------|--|--|
| Autor adaptacji:   |                        | Autor projektu:<br>mgr inż. arch. KRZYSZTOF LELEK<br>specjalność architektoniczna<br>upr. bud. nr 128/92 B-B |  |
| Nazwa obiektu:<br>BUDYNEK JEDNORODZINNY GL 653(0)                      |                        | Przedmiot rysunku:<br>PRZEKROJE A-A, B-B   |  |
| Współpraca: mgr inż. arch. Piotr Godlewski<br>mgr inż. Piotr Zbijowski |                        | Branża: ARCHITEKTONICZNA   |  |
| Adres obiektu:   |                        | Skala:<br>1:100  |  |
| Opracowanie:<br>mgr inż. Piotr Zbijowski                               | Data:<br>WRZESIEŃ 2012 | Nr rys:<br>1.24  |  |



**SZCZEGÓŁ DESEK ELEWACYJNYCH ŚCIAN SZCZYTOWYCH PARTERU**  
skala 1:10



|  |                        |  |  |
|--|------------------------|--|--|
| Autor adaptacji:   |                        | Autor projektu:<br>mgr inż. arch. KRZYSZTOF LELEK<br>specjalność architektoniczna<br>upr. bud. nr 128/92 B-B |  |
| Nazwa obiektu:<br>BUDYNEK JEDNORODZINNY GL 653(0)                      |                        | Przedmiot rysunku:<br>SZCZEGÓŁY  |  |
| Współpraca: mgr inż. arch. Piotr Godlewski<br>mgr inż. Piotr Zbijowski |                        | Branża: ARCHITEKTONICZNA   |  |
| Adres obiektu:   |                        | Skala:<br>1:10, 1:20   |  |
| Opracowanie:<br>mgr inż. Piotr Zbijowski                               | Data:<br>WRZESIEŃ 2012 | Nr rys:<br>1.26  |  |



WIDOK OD STRONY ZEWNĘTRZNEJ BUDYNKU

| TYP DRZWI                      |          | D1               | D2  | D3  | D4  | D5  | DZ               | DZ1 | DZ2 | Db1             | Db2 | Db3 | Db4 | Bg             |
|--------------------------------|----------|------------------|-----|-----|-----|-----|------------------|-----|-----|-----------------|-----|-----|-----|----------------|
| SCHEMAT<br>1:100               |          |                  |     |     |     |     |                  |     |     |                 |     |     |     |                |
| WYMIARY OTWORU<br>W MURZE (cm) |          | So<br>90         | 90  | 100 | 90  | 80  | 200              | 100 | 90  | 350             | 250 | 250 | 200 | 250            |
|                                |          | Ho<br>207        | 207 | 207 | 207 | 207 | 245              | 210 | 207 | 245             | 245 | 232 | 232 | 230            |
| IL. SZT.                       | PARTER   | L                | 1   | 2   | 1   | 1   | 1                | 1   | 1   | 1               | 1   |     |     | 2              |
|                                |          | P                |     | 2   |     |     |                  |     |     |                 |     |     |     |                |
|                                | PODDASZE | L                |     | 3   |     |     | 2                |     |     |                 |     |     |     |                |
|                                |          | P                | 2   | 2   |     |     |                  |     |     |                 |     | 2   | 2   |                |
| ILOŚĆ SZTUK RAZEM              |          | 3                | 9   | 1   | 1   | 2   | 1                | 1   | 1   | 1               | 1   | 2   | 2   | 2              |
| UWAGI                          |          | DRZWI WEWNĘTRZNE |     |     |     |     | DRZWI ZEWNĘTRZNE |     |     | DRZWI BALKONOWE |     |     |     | BRAMA GARAŻOWA |

WIDOK OD STRONY ZEWNĘTRZNEJ BUDYNKU

| TYP OKNA                       |          | 01                     | 02  | 03  | 04  | WD               |
|--------------------------------|----------|------------------------|-----|-----|-----|------------------|
| SCHEMAT<br>1:100               |          |                        |     |     |     |                  |
| WYMIARY OTWORU<br>W MURZE (cm) |          | So<br>150              | 250 | 120 | 200 | 80               |
|                                |          | Ho<br>60               | 160 | 90  | 160 | 80               |
| IL. SZT.                       | PARTER   | 2                      | 1   |     | 1   |                  |
|                                | PODDASZE |                        |     | 3   |     | 1                |
| ILOŚĆ SZTUK RAZEM              |          | 2                      | 1   | 3   | 1   | 1                |
| UWAGI                          |          | OKNA W KOLORZE BEZOWYM |     |     |     | WYŁĄZ<br>DACHOWY |

**UWAGA!**  
Do pomieszczeń należy zapewnić dopływ powietrza zewnętrznego, poprzez urządzenia nawiewne umieszczone w oknach, drzwiach balkonowych lub w innych częściach przegród zewnętrznych, w ilości niezbędnej dla potrzeb wentylacyjnych określonej w części instalacyjnej projektu.

**UWAGA!**  
Wymiary w świetle muru dla drzwi oznaczają wysokość pomiędzy górną powierzchnią podłogi, a nadprożem.

**UWAGA!!**  
OKREŚLENIE OSTATECZNYCH WYMIARÓW, ILOŚCI I KIERUNKU OTWIERANIA STOLARKI OKIENNEJ ORAZ DRZWIOWEJ, WYKONAĆ PO ZROBIENIU OBMIARU GOTOWYCH OTWORÓW NA BUDOWIE

|  |  |
|--|--|
| Autor adaptacji:   | Autor projektu:<br>mgr inż. arch. KRZYSZTOF LELEK<br>specjalność architektoniczna<br>upr. bud. nr 128/92 B-B |
| Nazwa obiektu:<br>BUDYNEK JEDNORODZINNY GL 653(0)                      | Przedmiot rysunku: SZCZEGÓŁ OKNA<br>STOLARKA OKIENNA I DRZWIOWA  |
| Współpraca: mgr inż. arch. Piotr Godlewski<br>mgr inż. Piotr Zbijowski | Branża: ARCHITEKTONICZNA   |
| Adres obiektu:   | Skala:<br>1:100, 1:10  |
| Opracowanie:<br>mgr inż. Piotr Zbijowski                               | Data: WRZESIEŃ 2012  |
|  | Nr rys: 1.28   |