

Změny v legislativě o obnovitelných zdrojích, podpora tepla z OZE

Ing. Jan Habart, Ph.D.

Předseda

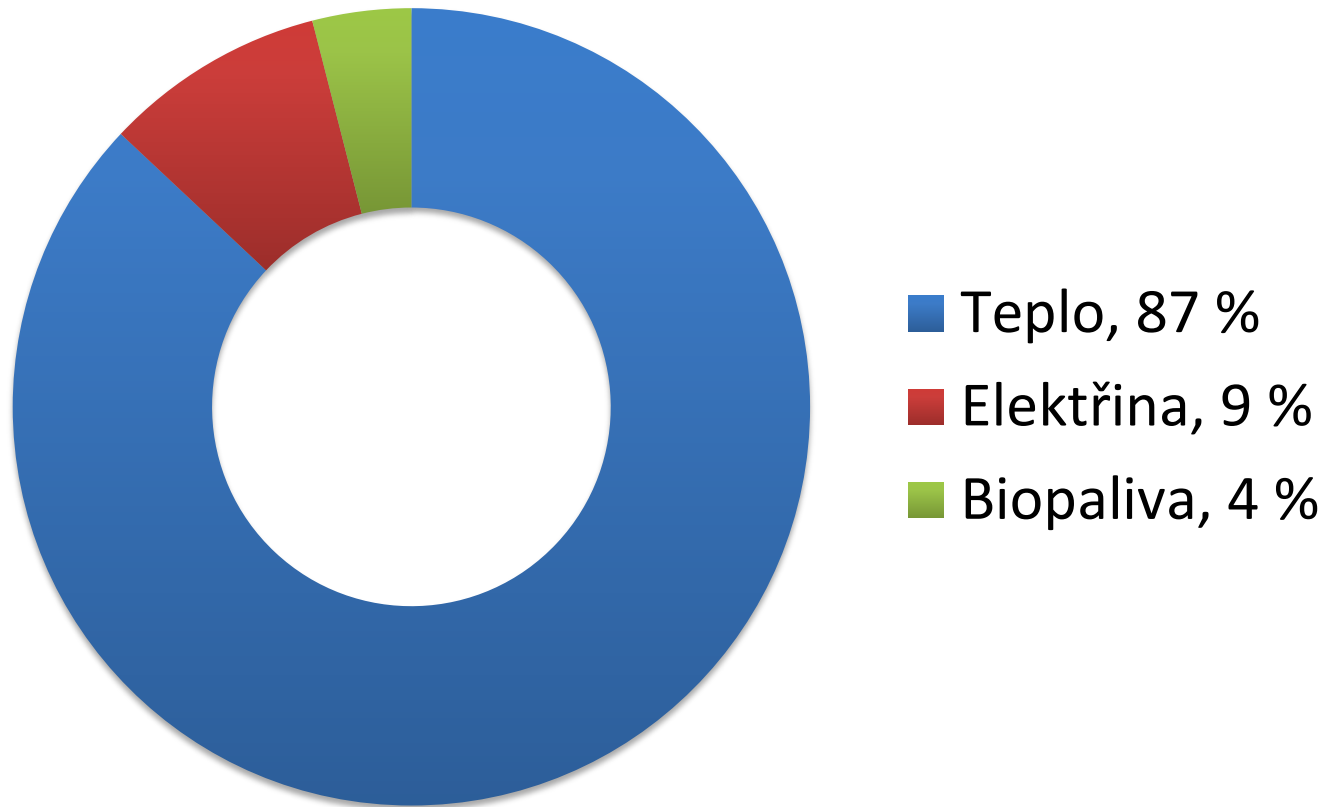
CZ Biom – České sdružení pro biomasu

AEBIOM

EUROPEAN BIOMASS ASSOCIATION



Využití biomasy ve světě



$\Sigma = 1238$ Mtoe,
 10 % celkové energetické spotřeby (WBA, 2012)

Využití biomasy ve světě

	Svět	OECD	Mimo OECD
Primární energie	1238	242	996
K přepracování	158	75	83
K přímému využití	1080	167	913

Energetická účinnost využití biomasy



10 %

Energetická účinnost využití biomasy



90 %

Návrh legislativních změn (MPO, 12.5.2010)

Návrh
ZÁKON
ze dne

o podpoře využívání energie z obnovitelných a druhotných zdrojů a z vysokoúčinné kombinované výroby elektřiny a tepla a o změně některých zákonů
(zákon o podporovaných zdrojích energie)

Parlament se usnesl na tomto zákoně České republiky:

ČÁST PRVNÍ
PODPORA VÝROBY ELEKTRINY Z OBNOVITELNÝCH ZDROJŮ ENERGIE

HLAVA I
OBEČNÁ USTANOVENÍ

§ 1

Předmět úpravy

- (1) Tento zákon upravuje v souladu s právem Evropské unie
- podporu výroby elektřiny a tepla z obnovitelných zdrojů energie a z vysokoúčinné kombinované výroby elektřiny a tepla
 - pravidla pro využívání obnovitelných zdrojů energie

Národní akční plán

§4 (8)

V případě, že pro daný druh obnovitelného zdroje již bylo v předcházejícím roce dosaženo hodnoty předpokládané výroby energie stanovené v Národním akčním plánu, stanoví Úřad pro následující období podporu pouze pro elektřinu vyrobenou ve výrobnách elektřiny uvedených do provozu do konce příslušného roku.

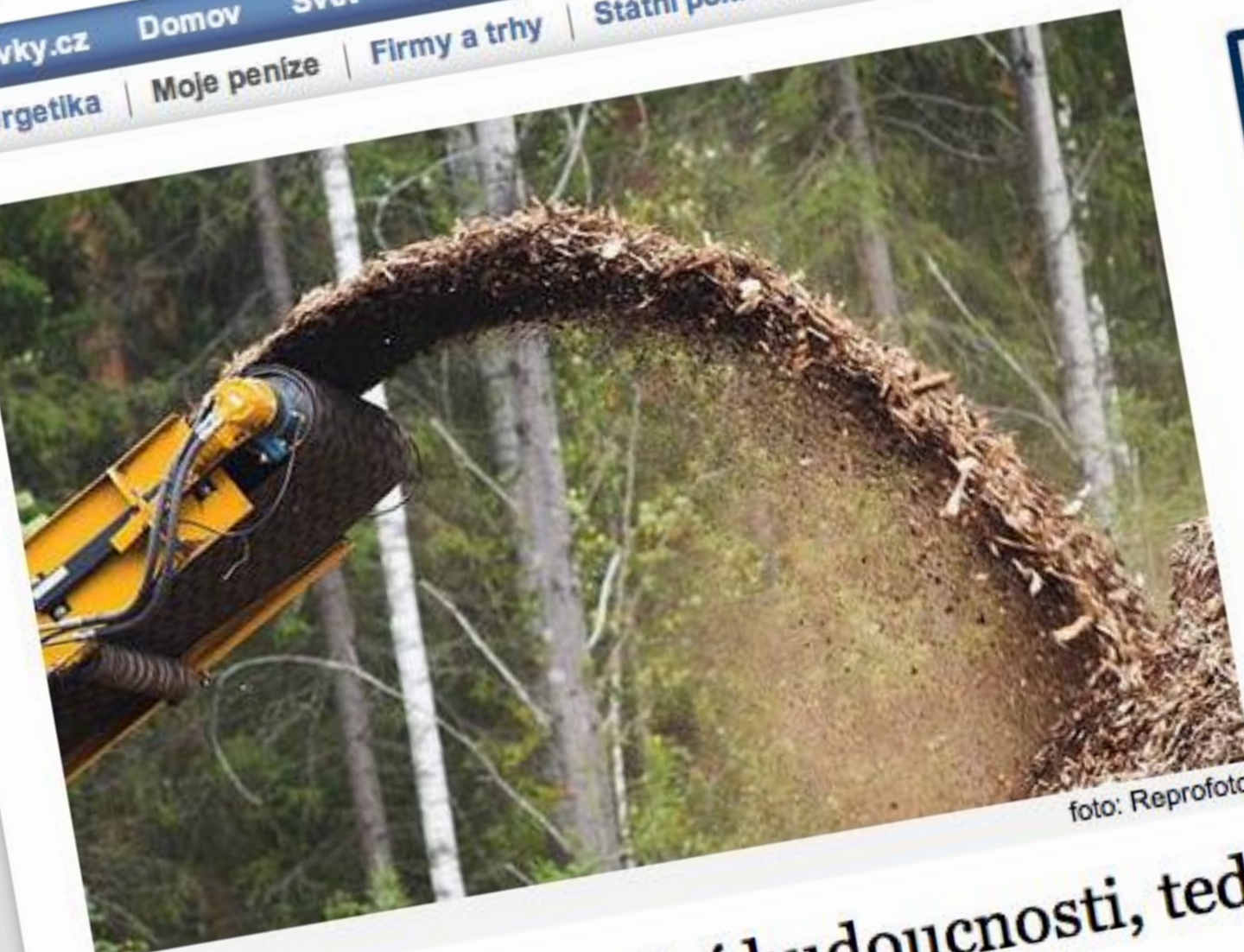


foto: Reprofoto

Mělo to být vytápění budoucnosti, teď mají drahé biomasy plné zuby

5. října 2010 11:20

ny dřevního odpadu, která
anlučuje

	BID
EURCZK	24.851 ▲
USDCZK	19.737 ▼
GBPCZK	31.333 ▲
EURUSD	1.2588 ▲
EURGBP	0.7928 ▼
EURCHF	1.2009 ▲

Try demo trading
Get this widget

Vyzkoušejte obchodování

Trhy očima pře



Nejčtenější z



Energetika

Cena biomasy rychle roste a spolu s ní zdražuje i teplo

Biomasy je stále nedostatek a její ceny kvůli vysoké poptávce neustále rostou. Podle kritiků je hlavním problémem její spoluspalování s uhlím ve velkých elektrárnách s nízkou účinností. Kvůli tomu se pak biomasy nedostává na menší zdroje a domácnosti. V některých obcích tak razantně rostou ceny elektřiny a tepla.

... je přitom po vodních elektrárnách jediným
... má negativní vliv na přenosovou
... nižší

pište na: pr

MAI

Dop
zdo

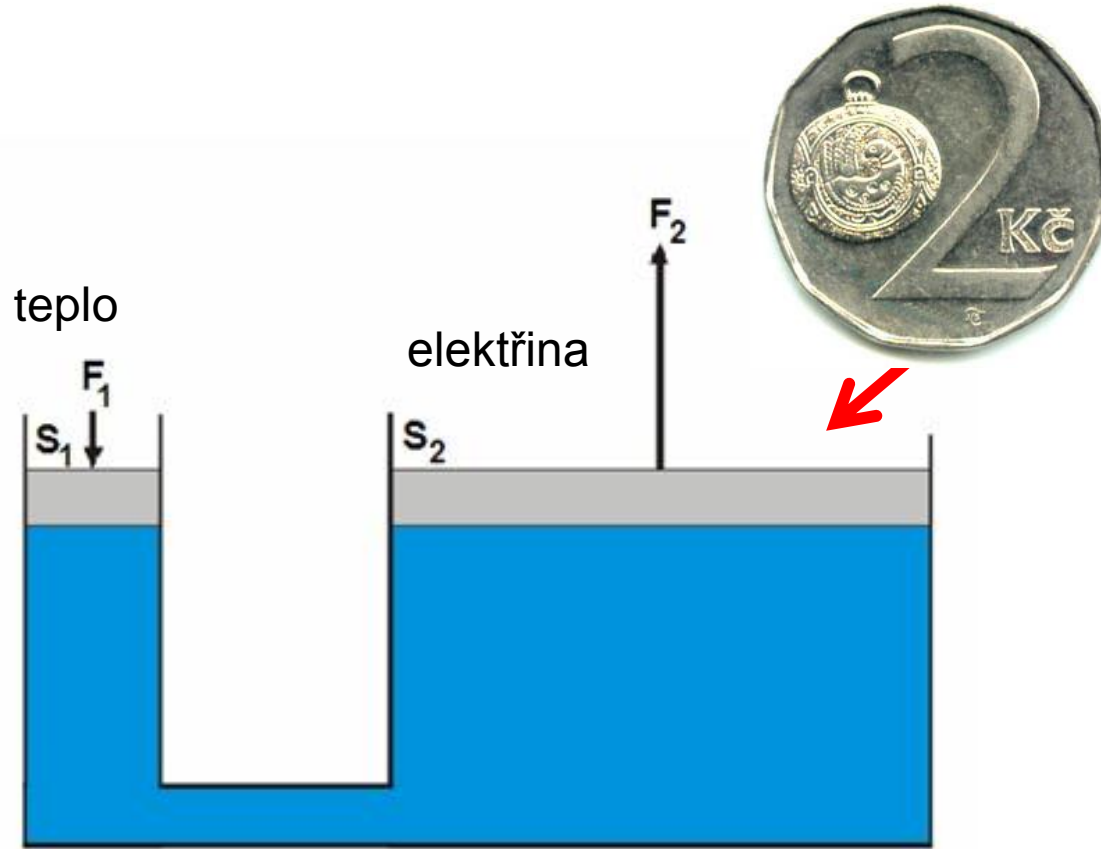


na v

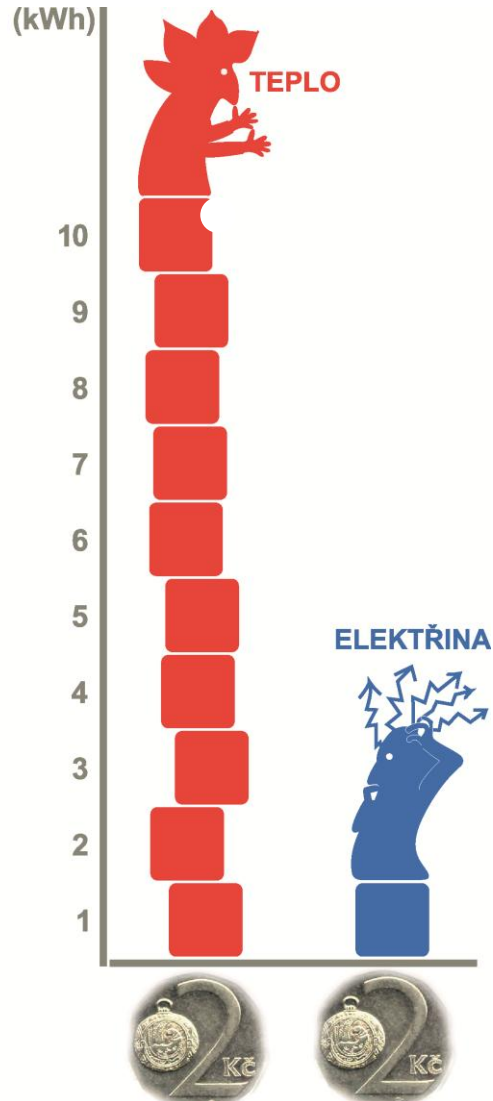
REK

te
d

Problém spojených nádob



Jaké jsou vícenáklady



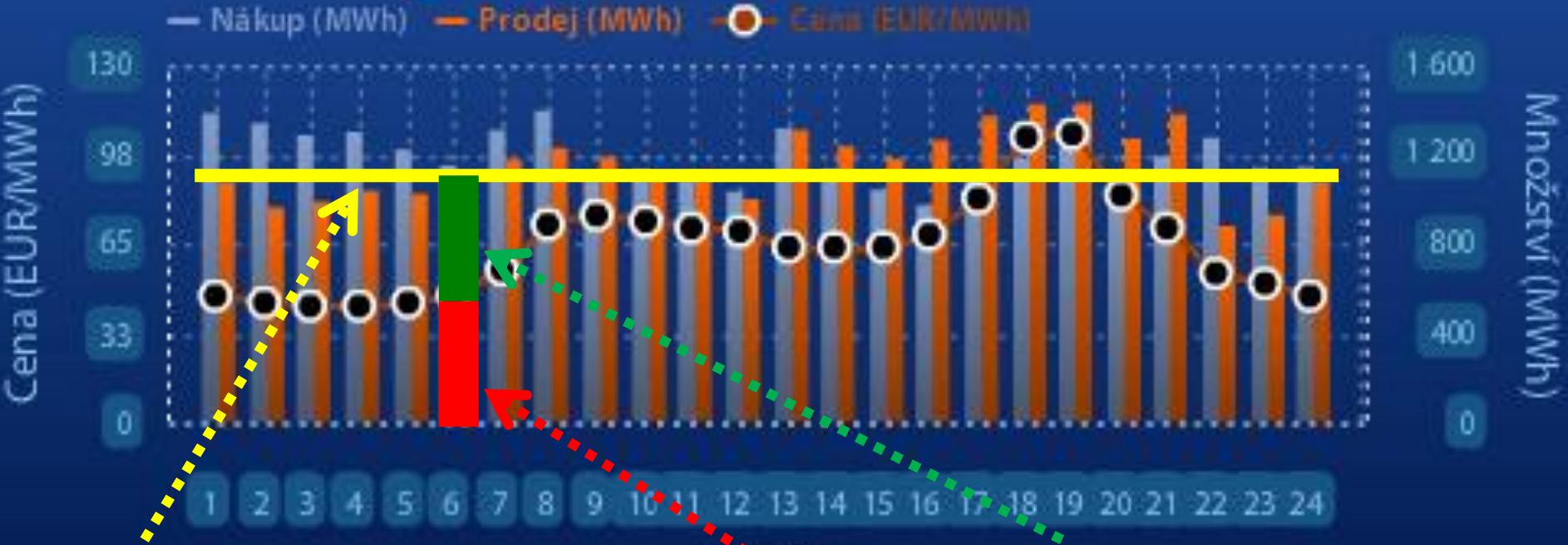
Podpora tepla

§ 15 (1)

...do výzvy příslušných programů zařadit podporu výstavby výroby tepla z obnovitelných zdrojů nebo druhotných zdrojů; v případě nezařazení této podpory jsou povinny ministerstvu nezařazení podrobně zdůvodnit.

Tvorba výše hodinového ZB

Výsledky denního trhu - 15.11.2011



Výkupní cena (pomocná), Cena silové e., Zelený bonus

Hrozba zneužívání nerovného postavení

- Noví výrobci elektřiny budou součástí trhu
- Zákon dává garanci na zelený bonus
- Nedává garanci na výkup silové elektřiny

Rušení uzavřených smluv

§

Výsledek?

- Provozní podpora tepla schválena díky iniciativě senátorů
- Energetický regulační úřad dosud oznámil podporu pouze pro zdroje uvedené do provozu po 1. 1. 2013

Děkuji za pozornost

Ing. Jan Habart, Ph.D.
Předseda Českého sdružení
pro biomasu
www.czbiom.cz
sekretariat@biom.cz