

Eco truxure™

Smart  truxure
BUILDING

Infra  truxure
DATACENTER

Power  truxure
POWER
DISTRIBUTION

Machine  truxure
INDUSTRY

Plant  truxure
INDUSTRY

Řešení Schneider Electric pro chytré budovy

Konference Inteligentní budovy 2017

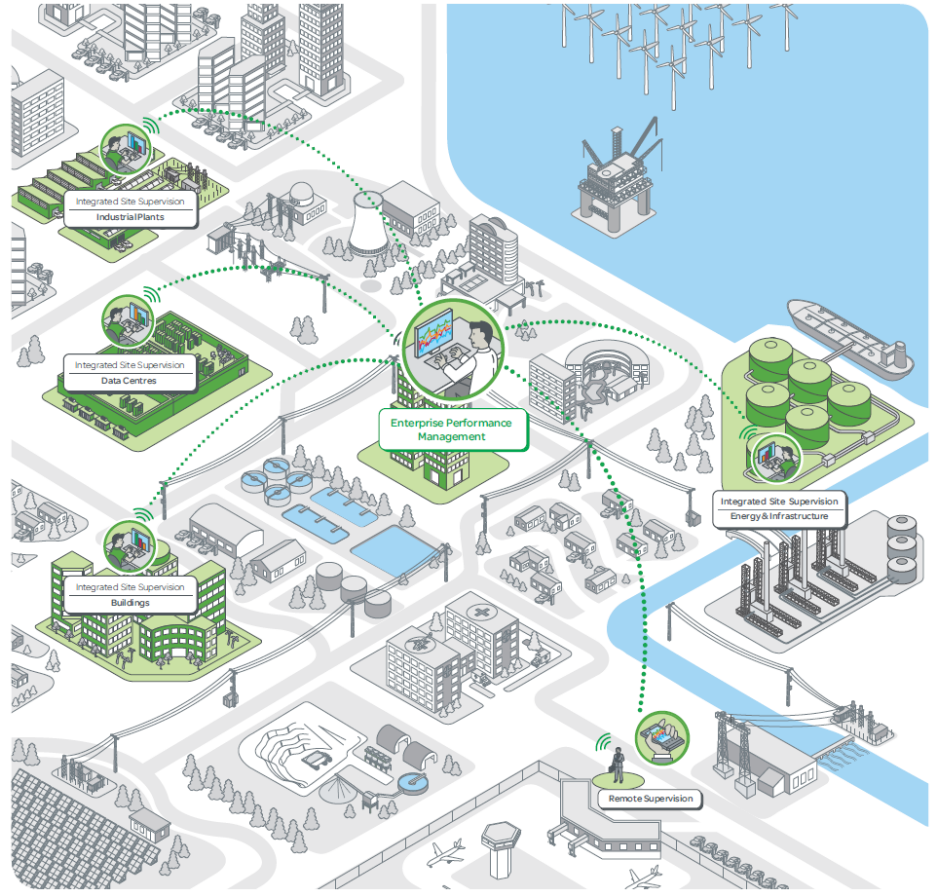
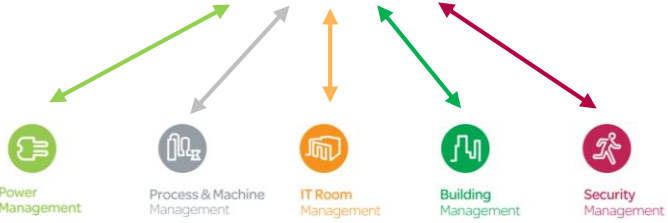
28.2.2017 Brno

jakub.jiricek@schneider-electric.com

Life Is On

 Schneider
Electric

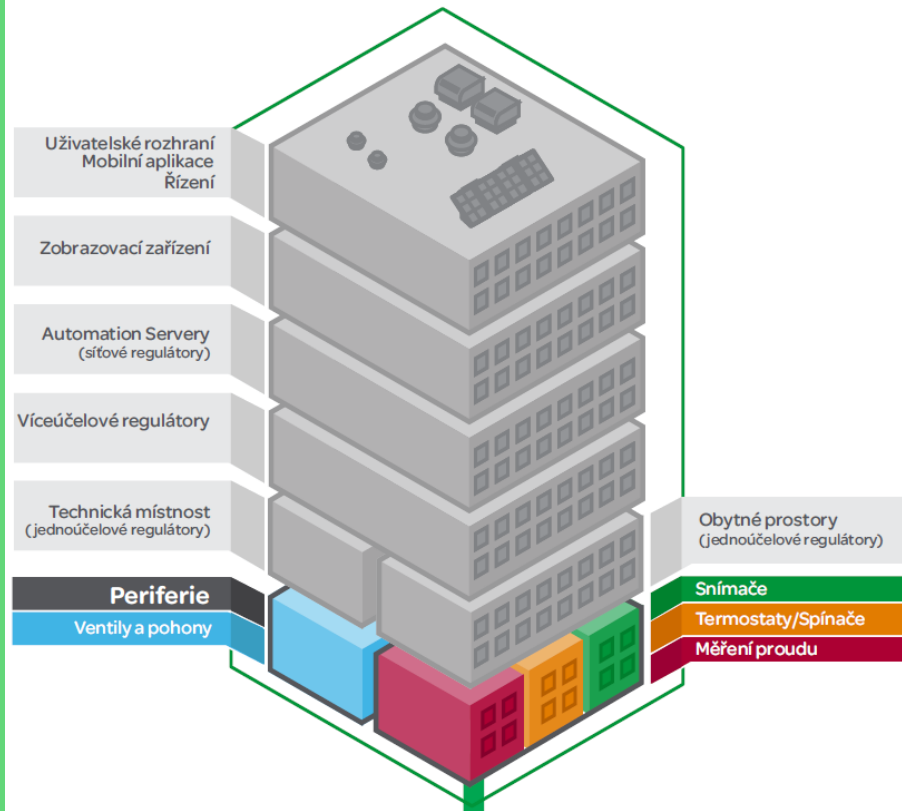
EcoStruxure™



Základy inteligentní budovy

Periférie

- Ventily
- Pohony
- Snímače
- Termostaty/spínače
- Měření a monitorování proudu



Power Monitoring

1. Měření

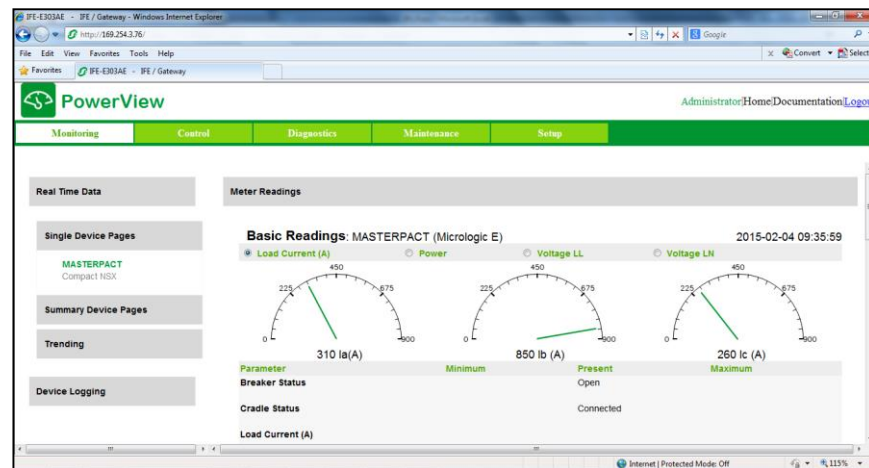
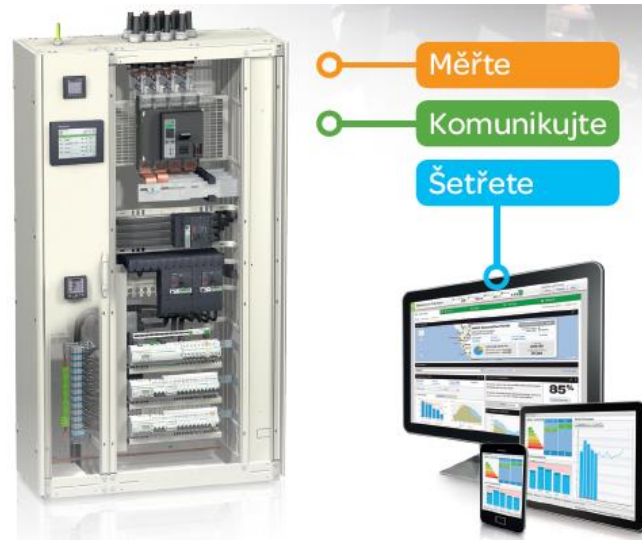
- Integrované nebo samostatné přístroje pro měření a ovládání

2. Připojení

- Integrované komunikační rozhraní
- Připravené pro připojení k systémům řízení energií

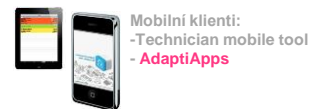
3. Úspora

- Nápravná opatření uskutečněná na základě naměřených údajů
- Monitorování a ovládání v reálném čase
- On-line přístup k informacím



Příklad systémové architektury

Správa systému



Řízení a regulace technologií

- Zdroj tepla
- Vzduchotechnika
- Hlídaní kritických veličin
- Zdroj chladu
- Distribuce médií
- Sběr měření



SmartStruxure AS-B



Snimač

BACnet IP



LonWorks – FTT10

TAC Xenta



Kulový ventil a pohon



Prostorové regulátory SE7000



- Technologické sběrnice:**
- Síť ethernet
 - Sériové rozhraní

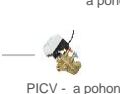
BACnet regulátory

BACnet MS/TP

b3

b3 - VAV

Prostorové regulátory SE8000



Kulový ventil a pohon

PICV - a pohon

Prostorové regulátory SE8000



Space LYNk – KNX

Řízení v místnosti

- Regulace teploty v místnosti:**
- FCU
 - Konvektory
 - Chladicí trámy



Žaluzie, stínící technika



Osvětlení



- Klasické svítidla

DALI

- DALI svítidla



- RGB LED svítidla

Inteligentní rozváděč



Nástroje pro správu a monitoring

StruxureWare™ Building Operation

Konfigurační nástroj

Sběr, analýza a vizualizace dat napříč celou budovou

Česká lokalizace

- Pracovní stanice
- Webový server
- Mobilní aplikace



Power Manager pro řešení SmartStruxure



Úspěšné projekty

BEA Centrum Olomouc

Administrativní budova Edge Amsterdam

Aviatica Praha

Life Is On

Schneider
Electric

BEA Centrum Olomouc

- Vzdělávací, inovativní a administrativní centrum
- Investor Tesco SW
- Sídlo MVŠO
- 15 500 m², 20 pater
- Mimořádně úsporná budova
- Integrace systémů
 - Systém MaR
 - přístupový systém, EPS, kamerový systém, záložní napájení a chlazení datacentra, energetický monitoring



BEA Centrum Olomouc

System MaR

- Tepelné čerpadla
- Vliv světových stran
- Převádění tepla z jihu na sever
- Kontrola polohy oken

System KNX

- Osvětlení a stínící techniky
- Vliv obsazenosti budovy
- Příspěvek slunečního osvětlení
- Regulace na konstantní úroveň jasů



EDGE Amsterdam

- Administrativní centrum, Zuidas
- Nejlepší budova podle BREEAM 98,36% “Outstanding”
- Nulová energetická balance <math><0,3 \text{ kWh/m}^2</math>
- 1920 m² solárních panelů
- Tepelné čerpadlo
- 40 000 m²
- 20 000 I/O DB
- Případová studie ke stažení [zde](#)
- Video o projektu [zde](#) a [zde](#)



Aviatica Praha

- Sídlo Schneider Electric, Oracle
- Certifikace LEED Gold
- 27 000 m²
- Využití dešťové vody
- Regulace podle obsazenosti budovy
- Příspěvek slunečního osvětlení
- Systém MaR
- KNX
- DALI
- Dobíjecí stanice pro elektromobily



Odkazy

Pro více informací

- Přijměte pozvání na náš stánek
- Navštivte stránky www.schneider-electric.cz
- Kontaktujte technickou podporu podpora@schneider-electric.com

Dokumentace

System MaR

- [Systém SmartStruxure](#)
- [Průvodce řešením SmartStruxure](#)
- [Systém SmartStruxure Lite](#)
- [Snímače](#)
- [Ventily a pohony](#)

System KNX

- [KNX katalog](#)
- [Nová generace KNX ovladačů](#)
- [Inteligentní bydlení](#)

Life Is On

Schneider
Electric

Life Is On



Schneider
Electric

